

การบรรจบกันของเรื่องราว ข้อมูล และนโยบาย

The Intersection of Story, Data and Policy

วัตถุประสงค์... / Objectives...

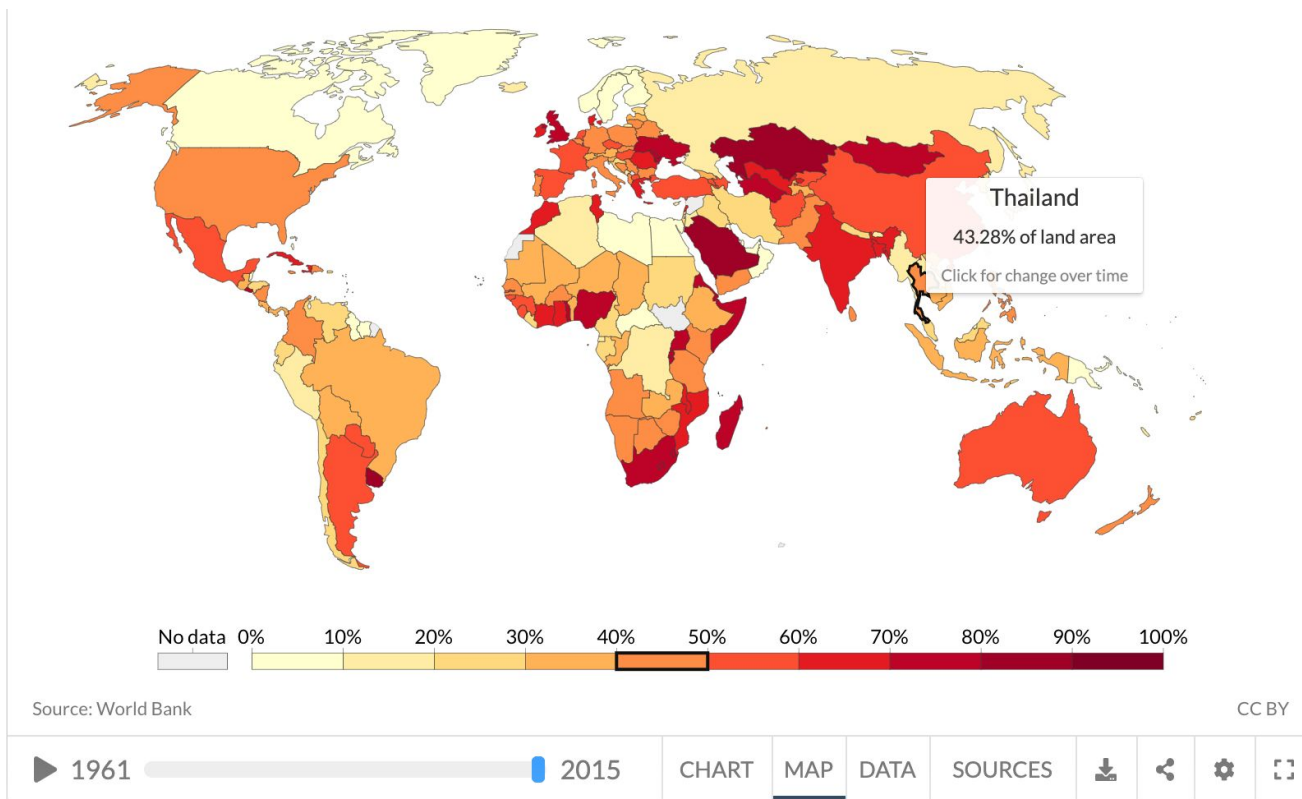
ในหัวข้อนี้ คุณจะได้เรียนรู้วิธีการใช้ข้อมูลของนักข่าวและองค์กรภาคประชาสังคม ในการสร้างเรื่องราวความสนใจต่อสาธารณชนจากประเด็นปัญหาสาธารณะที่สำคัญหลายประการ

In this module, you will learn about how data is used by journalists and civil society organizations to create public interest stories around a number of important public interest issues.

อะไรที่โดดเด่นในแผนที่?
What stands out in the map?

สัดส่วนการใช้ที่ดินเพื่อการเกษตร, ปี 2557

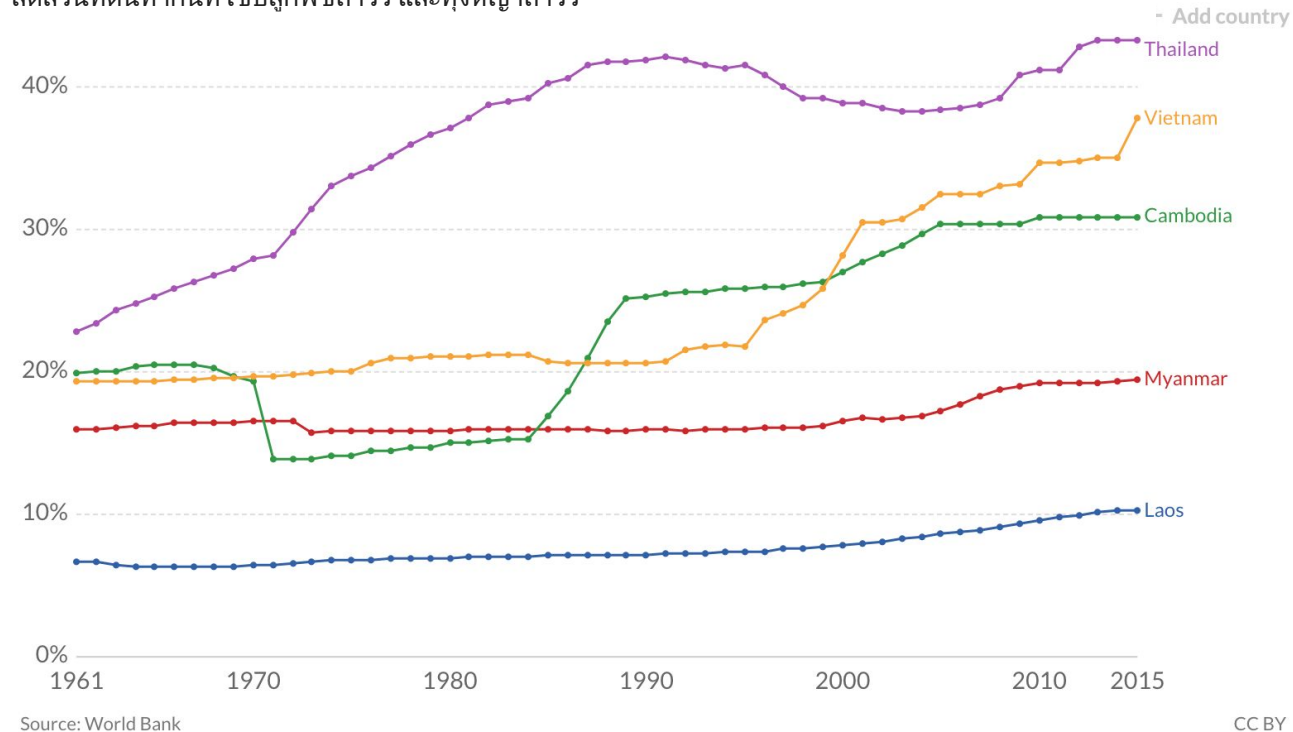
สัดส่วนการใช้ที่ดินเพื่อการเกษตรวัดเป็นเปอร์เซ็นต์ของเนื้อที่ประเทศ ในที่นี้ ที่ดินเพื่อการเกษตร หมายถึง สัดส่วนที่ดินทำกินที่ใช้ปลูกพืชถาวร และทุ่งหญ้าถาวร



อะไรที่โดดเด่นในกราฟเส้น?
What stands out in the line chart?

สัดส่วนการใช้ที่ดินเพื่อการเกษตร, ปี 2557

สัดส่วนการใช้ที่ดินเพื่อการเกษตรวัดเป็นเปอร์เซ็นต์ของเนื้อที่ประเทศ ในที่นี้ ที่ดินเพื่อการเกษตร หมายถึง สัดส่วนที่ดินทำกินที่ใช้ปลูกพืชถาวร และทุ่งหญ้าถาวร



1961 2015 CHART MAP DATA SOURCES



คำถามที่ใช้ข้อมูลตอบ

ประเทศใดในภูมิภาคลุ่มน้ำโขงใช้ที่ดิน
เพื่อการเกษตรมากที่สุด?

Which countries in the Mekong region
use land for agriculture most?

ประเทศใดในภูมิภาคที่เพิ่มการใช้ที่ดิน
เพื่อการเกษตรเร็วที่สุด?

Which countries in the region are
making the fastest progress to
increase land use for agriculture?

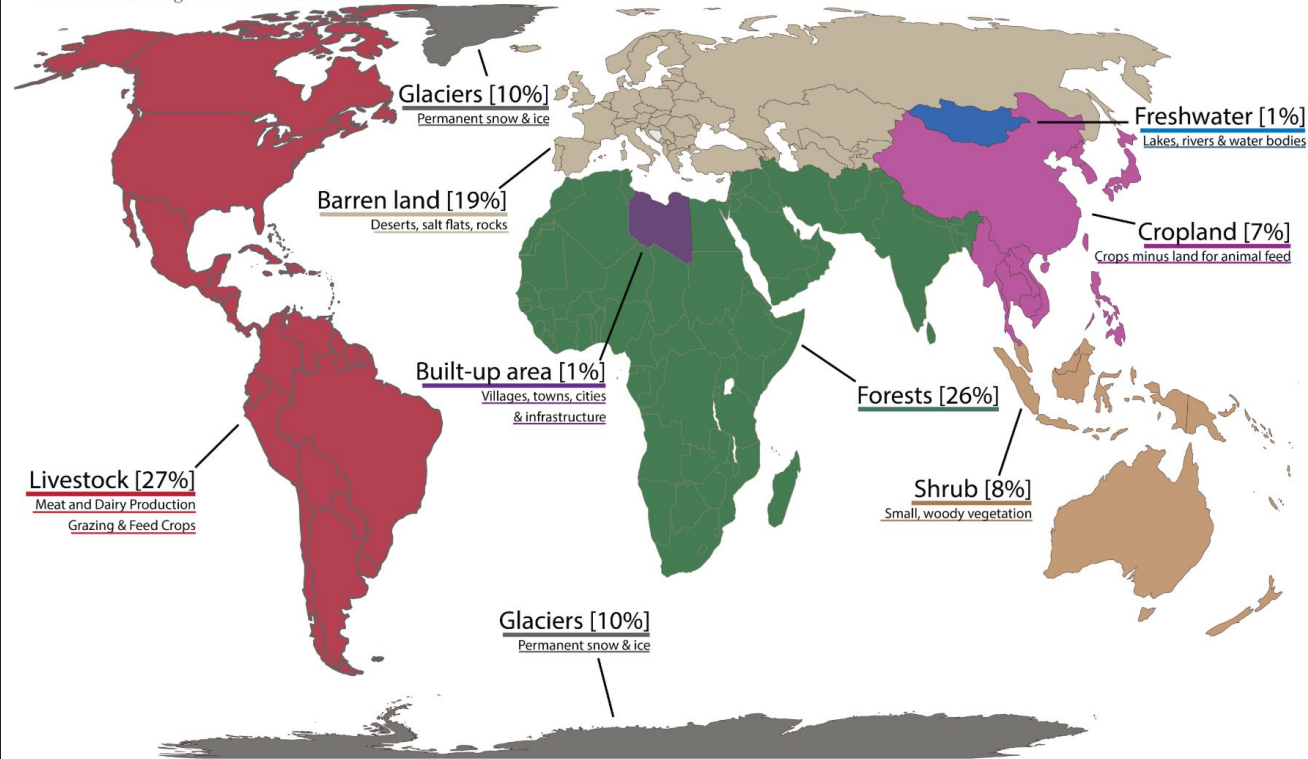
How the world's land is used: Total area sizes by type of use & land cover

Global surface area if land was aggregated by usage or terrain cover. Land categories are not shown by their distribution around the world but are representative of the total area that they cover.

Land uses as a percentage of global land area are shown in square brackets.

– Cropland is shown as land area used for crop production minus area used for production of animal feed.

– Livestock area is inclusive of both grazing land and cropland for animal feed. 'Barren land' refers to land cover in which less than one-third of the area has vegetation or other cover.

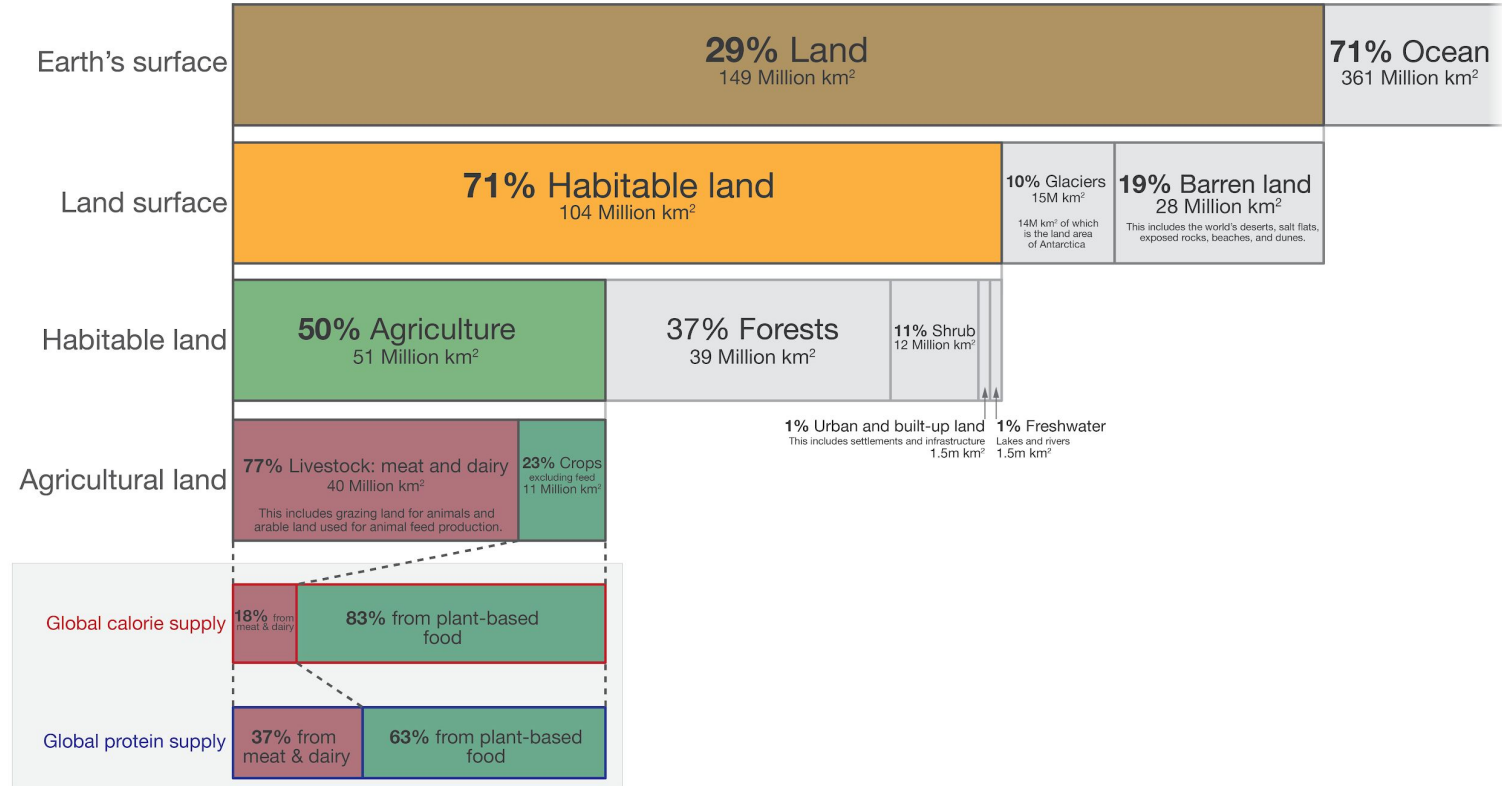


Based on data by the UN Food and Agricultural Organization (FAO) and World Bank Statistics. This map is based on the equal-area Eckert IV map projection.

The data visualization is available at [OurWorldInData.org](https://ourworldindata.org). There you find research and more visualizations on this topic.

Licensed under CC-BY-SA by the authors Hannah Ritchie and Max Roser.

Global land use for food production



Data source: UN Food and Agriculture Organization (FAO)

OurWorldinData.org – Research and data to make progress against the world's largest problems.

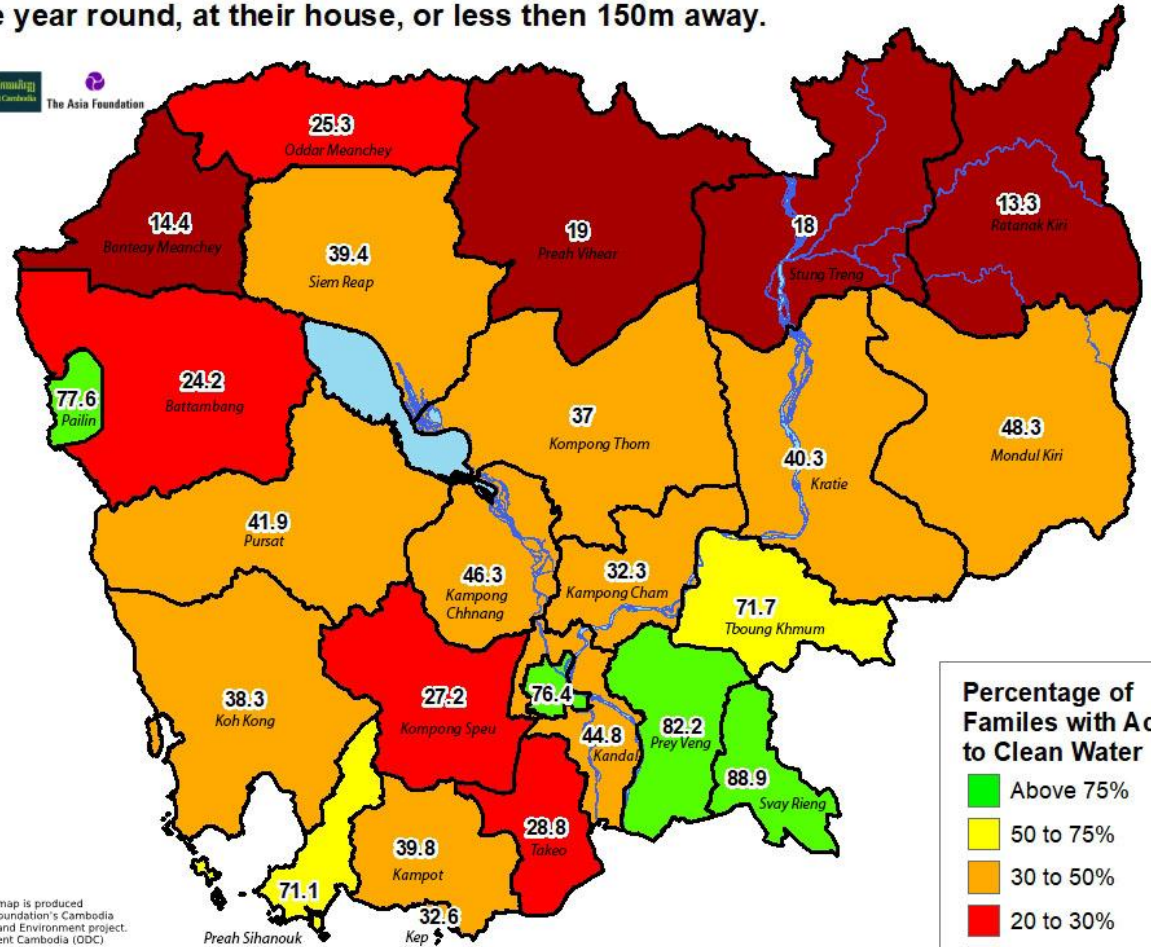
Licensed under CC-BY by the authors Hannah Ritchie and Max Roser in 2019.

ที่มา: Hannah Ritchie. Our World in Data. November 11, 2019. [“Half of the world’s habitable land is used for agriculture.”](#)

หัวข้อที่น่าจะเป็นไปได้?
Possible headline?

Population with access to clean water

Percentage of families with piped water, private pump well or private ring well, usable year round, at their house, or less then 150m away.



Percentage of Families with Access to Clean Water

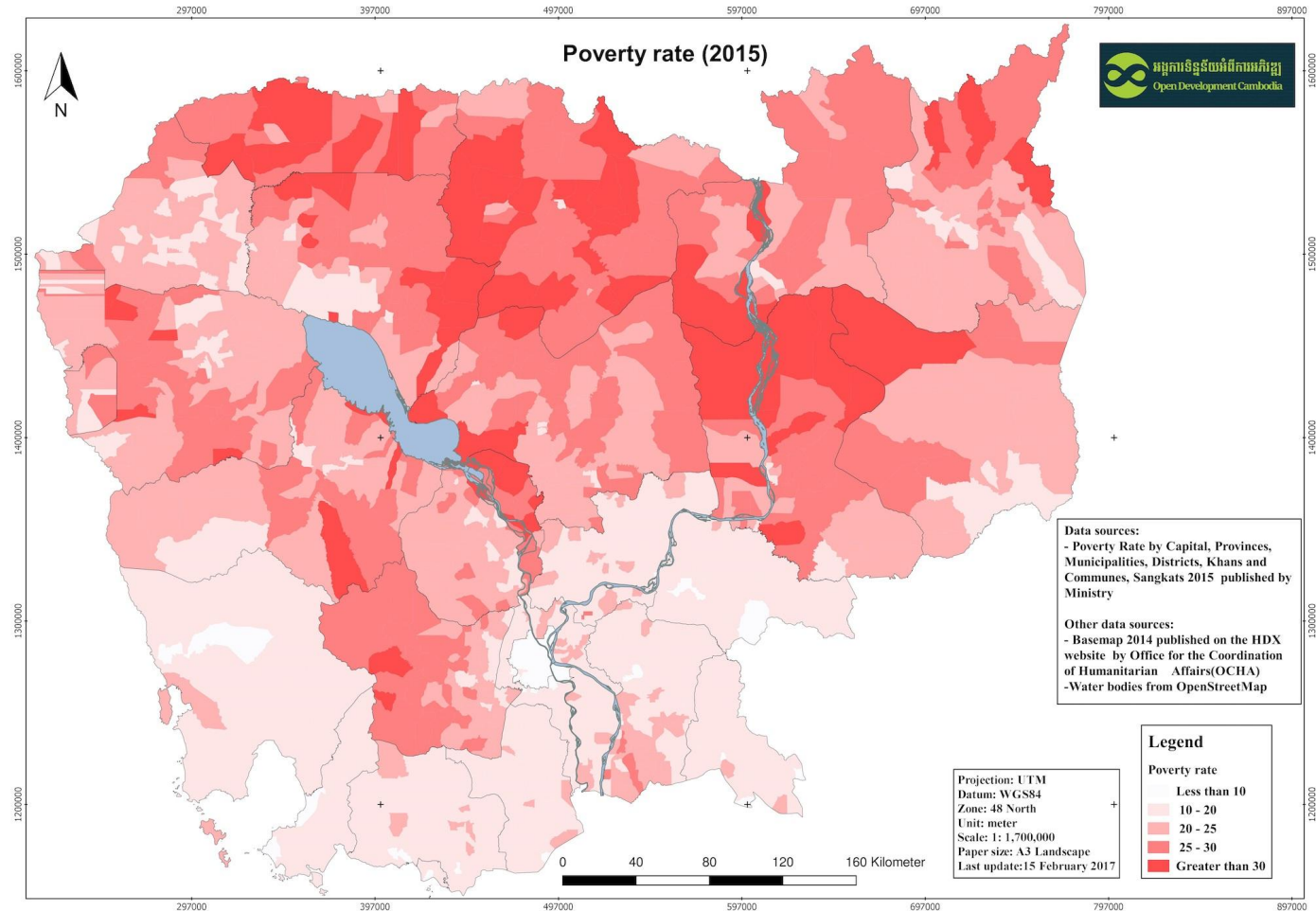
- Above 75%
- 50 to 75%
- 30 to 50%
- 20 to 30%
- Less than 20%

Disclaimer: The map is produced under the Asia Foundation's Cambodia Atlas of Gender and Environment project. Open Development Cambodia (ODC) hosts the maps.

Data source is the Commune Database 2016

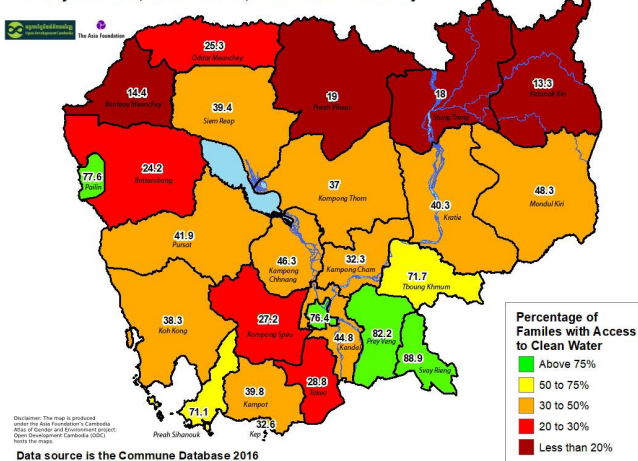


Poverty Rate

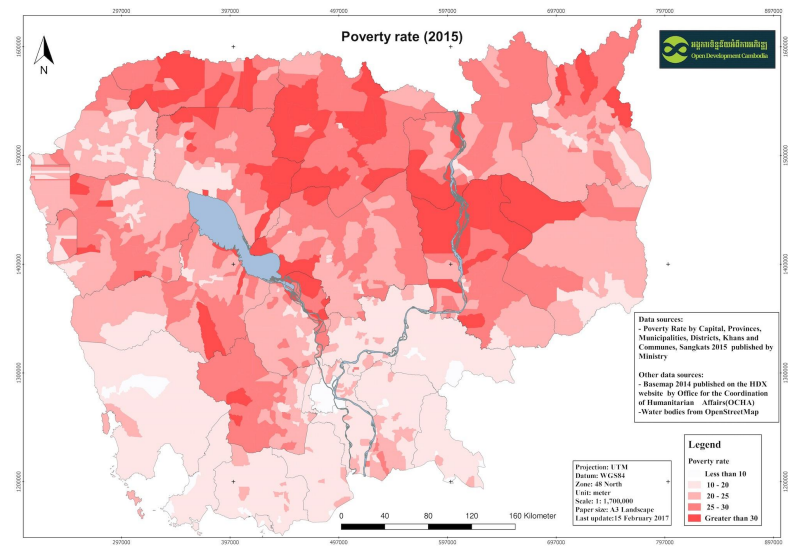


ประชากรในจังหวัดทางภาคตะวันออกเฉียงเหนือของกัมพูชาจำนวนน้อยกว่าร้อยละ 20 สามารถเข้าถึงน้ำดื่มที่ปลอดภัย

Percentage of families with piped water, private pump well or private ring well, usable year round, at their house, or less than 150m away.



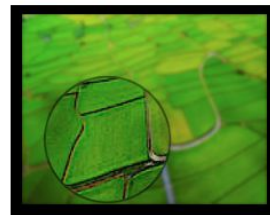
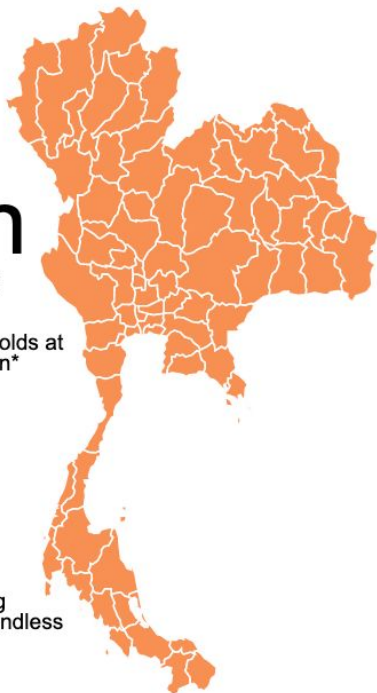
อย่างไรก็ตาม จังหวัดทางตะวันออกเฉียงเหนือไม่ใช่พื้นที่ที่มีอัตราความยากจนสูงที่สุด



7.5 million

Total number of farming households

Total number of households at 2010 census 20.5 million*



3.7 ha

Average farm size per household

10%

Percentage of farming households that are landless

4

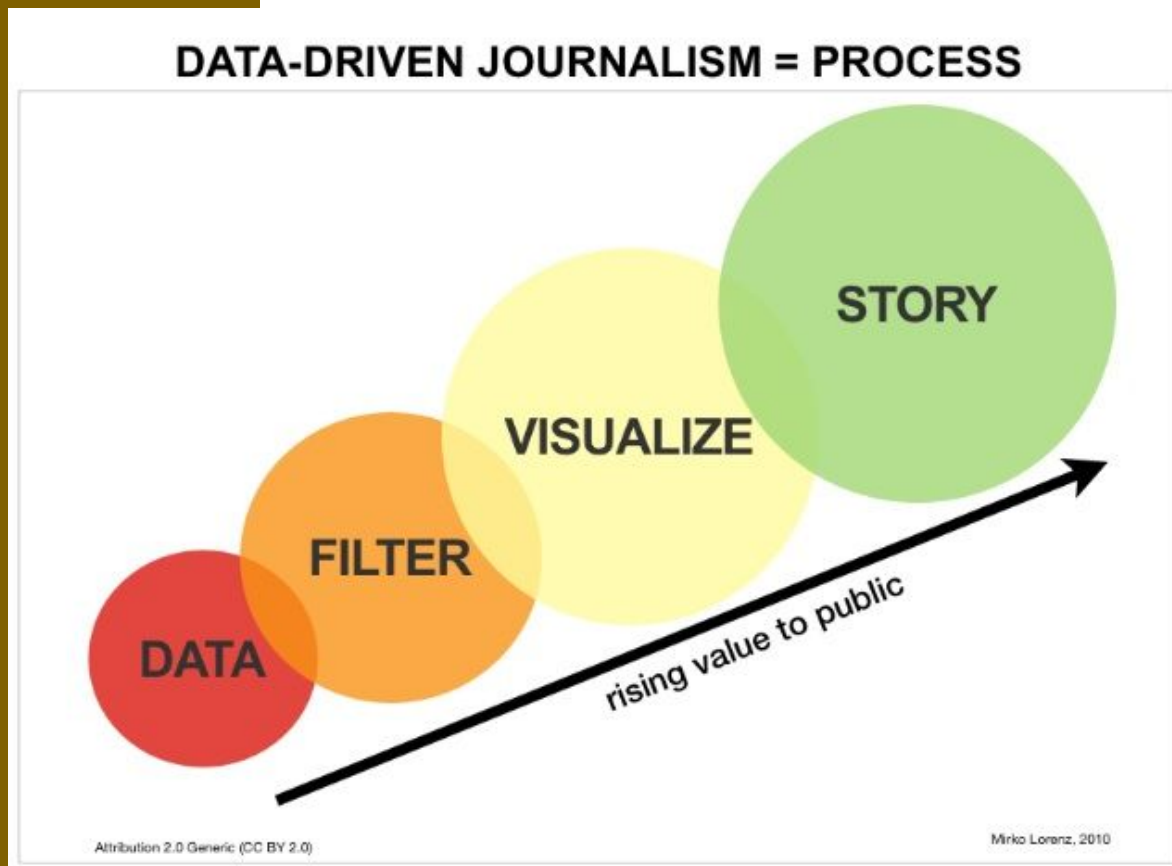


Average number of people per farming household

“การใช้ข้อมูลเล่าเรื่อง” คืออะไร?
What is data storytelling

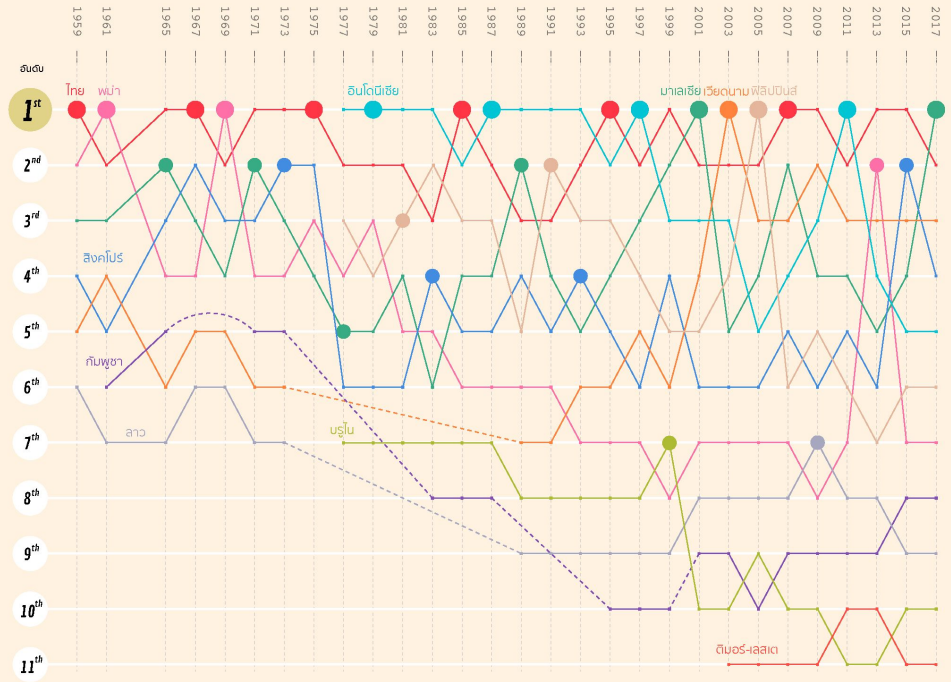
“การใช้ข้อมูลเพื่อเล่าเรื่องทำได้หลายวิธีและใช้เทคนิคต่าง ๆ ด้านสื่อสารมวลชน เช่น การสร้างภาพข้อมูล การอธิบายอย่างกระชับ และ การใช้เทคโนโลยีล่าสุดที่สำคัญ ข้อมูลที่ใช้ต้องเปิดให้เข้าถึงได้และชัดเจนกระชับ”

Simon Rogers ผู้ก่อตั้ง
The Guardian Data Blog





เชื่อว่าเจ้าภาพมักเป็นเจ้าเหรียญทอง จริงหรือ



● = เจ้าภาพ - - - - - = ไม่ได้เข้าร่วม

source : Boonmee Lab

ที่มา: The Matter x Boonmee Lab
and Gold Medal Ranking

เพราะอะไรเรื่องเล่าด้วยข้อมูลจึงสำคัญ?

สถานการณ์ที่ 1: “รัฐมนตรีว่าการกระทรวงศึกษาธิการประกาศความสำเร็จในการให้การศึกษแก่เด็กผู้หญิง สามารถลดอัตราเด็กผู้หญิงที่ลาออกจากโรงเรียนลงได้ 10%”

Scenario 1: “The Minister of Education Declares Victory in Educating Girls, with a 10% decrease in girls dropping out of school.”

สถานการณ์ที่ 2: “กลุ่มนักการศึกษาวิพากษ์วิจารณ์ความล่าช้าของกระทรวงศึกษาธิการ ส่งผลให้มีจำนวนเด็กผู้หญิงลาออกจากโรงเรียนลดลงช้าที่สุดและมีอัตราสูงสุดในภูมิภาค”

Scenario 2: “Education Groups Criticize Ministry of Education for the Slowest Decrease and the Highest Rates of Girls Out of School in the Region”

สถานการณ์ทั้งสองจะเป็นจริงได้อย่างไร?

How can both stories be true?

ข้อมูลแบบไหนที่จะช่วยให้เราทราบว่ากรณีใดเป็นเรื่องจริง?

What data could help us find the real story?

เป้าหมายของเรื่องเล่าด้วยข้อมูล (Goals for a data-driven story)

- เน้นการสื่อสารด้วยข้อเท็จจริง / Anchor the conversation in facts
- สร้างการอภิปรายสาธารณะในวงกว้าง / Generate widespread public debate
- สร้างความน่าสนใจ เอาชนะความเฉยเมยหรือความเฉื่อยชาจากผู้มีส่วนได้ส่วนเสีย / Overcome indifference or inertia by stakeholders
- สร้างการมีส่วนร่วมของประชาชน ผู้มีอำนาจตัดสินใจ และผู้ให้เงินทุน / Engage public, politicians and donors
- ส่งเสริมความต้องการข้อมูลจากภาครัฐโดยประชาชนเพื่อสร้างธรรมาภิบาลที่ดีขึ้น / Grow demand for more data from government by citizens for better governance

เทคนิคการใช้ข้อมูลเล่าเรื่อง (Tips)

1. หาสิ่งที่เราอยากพูดจากข้อมูลที่เราเจอ
2. หาข้อมูลที่สำคัญที่สุดเพื่อกลับไปเล่าข้อ 1
3. ออกแบบงานทั้งหมดให้สวยงามพร้อมเรื่องเล่าที่น่าสนใจ



Keep it simple



Thank you



OPEN DEVELOPMENT INITIATIVE
A PROJECT BY EAST-WEST MANAGEMENT INSTITUTE, INC



OpenDevelopment Thailand



This lesson was adapted from the World Bank's Introduction to Data Literacy training manual by Eva Constantaras, and adapted by Yan Naung Oak, Open Development Cambodia and Open Development Initiative, and is licensed under a [Creative Commons Attribution-NonCommercial-ShareAlike 4.0 International License](#). For full terms of use, see [here](#).