



ព្រះរាជាណាចក្រកម្ពុជា
ជាតិ សាសនា ព្រះមហាក្សត្រ



រាជរដ្ឋាភិបាលកម្ពុជា

លេខ: ១២៦ អនក្រ.បក

អនុក្រឹត្យ

ស្តីពី

ការកំណត់តំបន់ប្រើប្រាស់ដោយមីកាត លើផ្ទៃដីទំហំ

២២១,៩៤ ហិកតា (ពីររយផ្លែមួយហិកតា និងកៅសិបម្ភូនរោ)

ក្នុងឧទ្យានជាតិព្រះសុទ្ធវរ្ម័ន-ភ្នំសម្រះ « គិរីវង្ស » ភូមិសាស្ត្រឃុំត្រែងត្រយើង

ស្រុកភ្នំស្រួច ខេត្តកំពង់ស្ពឺ

រាជរដ្ឋាភិបាល

- បានឃើញរដ្ឋធម្មនុញ្ញនៃព្រះរាជាណាចក្រកម្ពុជា
- បានឃើញព្រះរាជក្រឹត្យលេខ នស/រកត/០៩១៨/៩២៥ ចុះថ្ងៃទី១៦ ខែកញ្ញា ឆ្នាំ២០១៨ ស្តីពីការតែងតាំងរាជរដ្ឋាភិបាលនៃព្រះរាជាណាចក្រកម្ពុជា
- បានឃើញព្រះរាជក្រឹត្យលេខ នស/រកត/០៣២០/៤២១ ចុះថ្ងៃទី៣០ ខែមីនា ឆ្នាំ២០២០ ស្តីពីការតែងតាំង និងកែសម្រួលសមាសភាពរាជរដ្ឋាភិបាលនៃព្រះរាជាណាចក្រកម្ពុជា
- បានឃើញព្រះរាជក្រមលេខ នស/រកម/០៦១៨/០១២ ចុះថ្ងៃទី២៨ ខែមិថុនា ឆ្នាំ២០១៨ ដែលប្រកាសឱ្យប្រើច្បាប់ស្តីពីការរៀបចំ និងការប្រព្រឹត្តទៅនៃគណៈរដ្ឋមន្ត្រី
- បានឃើញព្រះរាជក្រមលេខ នស/រកម/០១៩៦/១១១ ចុះថ្ងៃទី២៤ ខែមករា ឆ្នាំ១៩៩៦ ដែលប្រកាសឱ្យប្រើច្បាប់ស្តីពីការបង្កើតក្រសួងបរិស្ថាន
- បានឃើញព្រះរាជក្រមលេខ នស/រកម/០២០៨/០០៧ ចុះថ្ងៃទី១៥ ខែកុម្ភៈ ឆ្នាំ២០០៨ ដែលប្រកាសឱ្យប្រើច្បាប់ស្តីពីតំបន់ការពារធម្មជាតិ
- បានឃើញព្រះរាជក្រឹត្យចុះថ្ងៃទី១ ខែវិច្ឆិកា ឆ្នាំ១៩៩៣ ស្តីពីការបង្កើត និងការកំណត់តំបន់ការពារធម្មជាតិ
- បានឃើញអនុក្រឹត្យលេខ ២៣៤ អនក្រ.បក ចុះថ្ងៃទី១៧ ខែវិច្ឆិកា ឆ្នាំ២០២១ ស្តីពីការរៀបចំនិងការប្រព្រឹត្តទៅរបស់ក្រសួងបរិស្ថាន
- យោងតាមសំណើរបស់ក្រសួងបរិស្ថាន

សម្រេច

មាត្រា ១.-

ត្រូវបានកំណត់ជាតំបន់ប្រើប្រាស់ដោយចីរភាព ផ្ទៃដីទំហំ ២២១,៩៤ហិកតា(ពីររយម្ភៃមួយហិកតា និងកៅសិបបួនអា) ក្នុងឧទ្យានជាតិព្រះសុរាម្រិត-កុសមៈ«គិរីម្យ» ភូមិសាស្ត្រឃុំត្រែងត្រយឹង ស្រុកភ្នំស្រួច ខេត្តកំពង់ស្ពឺ ដូចមានផែនទី និងនិយាមកាត្លាប់ជាឧបសម្ព័ន្ធ នៃអនុក្រឹត្យនេះ សម្រាប់ផ្តល់ជូនក្រុមហ៊ុន វ៉ែន ម៉ែ (ONE MORE Ltd.) ដើម្បីបន្តរៀបចំបំពេញបែបបទនីតិវិធី ជាមួយក្រសួង ស្ថាប័ន និងអង្គភាព ពាក់ព័ន្ធ ស្របតាមលិខិតបទដ្ឋានគតិយុត្ត ជាធរមាន។

មាត្រា ២.-

បទប្បញ្ញត្តិទាំងឡាយណាដែលផ្ទុយនឹងអនុក្រឹត្យនេះ ត្រូវទុកជានិរាករណ៍។

មាត្រា ៣.-

រដ្ឋមន្ត្រីទទួលបន្ទុកទីស្តីការគណៈរដ្ឋមន្ត្រី រដ្ឋមន្ត្រីក្រសួងសេដ្ឋកិច្ចនិងហិរញ្ញវត្ថុ រដ្ឋមន្ត្រីក្រសួងបរិស្ថាន រដ្ឋមន្ត្រីគ្រប់ក្រសួង និងប្រធានគ្រប់ស្ថាប័នដែលពាក់ព័ន្ធ អភិបាលនៃគណៈអភិបាលខេត្តកំពង់ស្ពឺ ត្រូវ ទទួលបន្ទុកអនុវត្តអនុក្រឹត្យនេះ តាមភារកិច្ចរៀងៗខ្លួន ចាប់ពីថ្ងៃចុះហត្ថលេខាតទៅ។

ថ្ងៃ ៥^១ ខែ ១៣ ខែ ឧសភា ឆ្នាំ ២០២២ រាជធានីភ្នំពេញ ថ្ងៃទី ២៧ ខែ មិថុនា ឆ្នាំ ២០២២ ✓



សម្តេចអគ្គមហាសេនាបតីតេជោ ហ៊ុន សែន

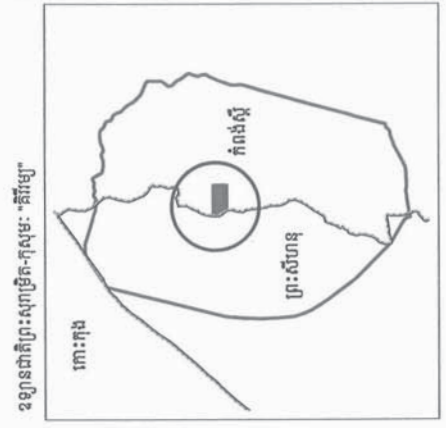
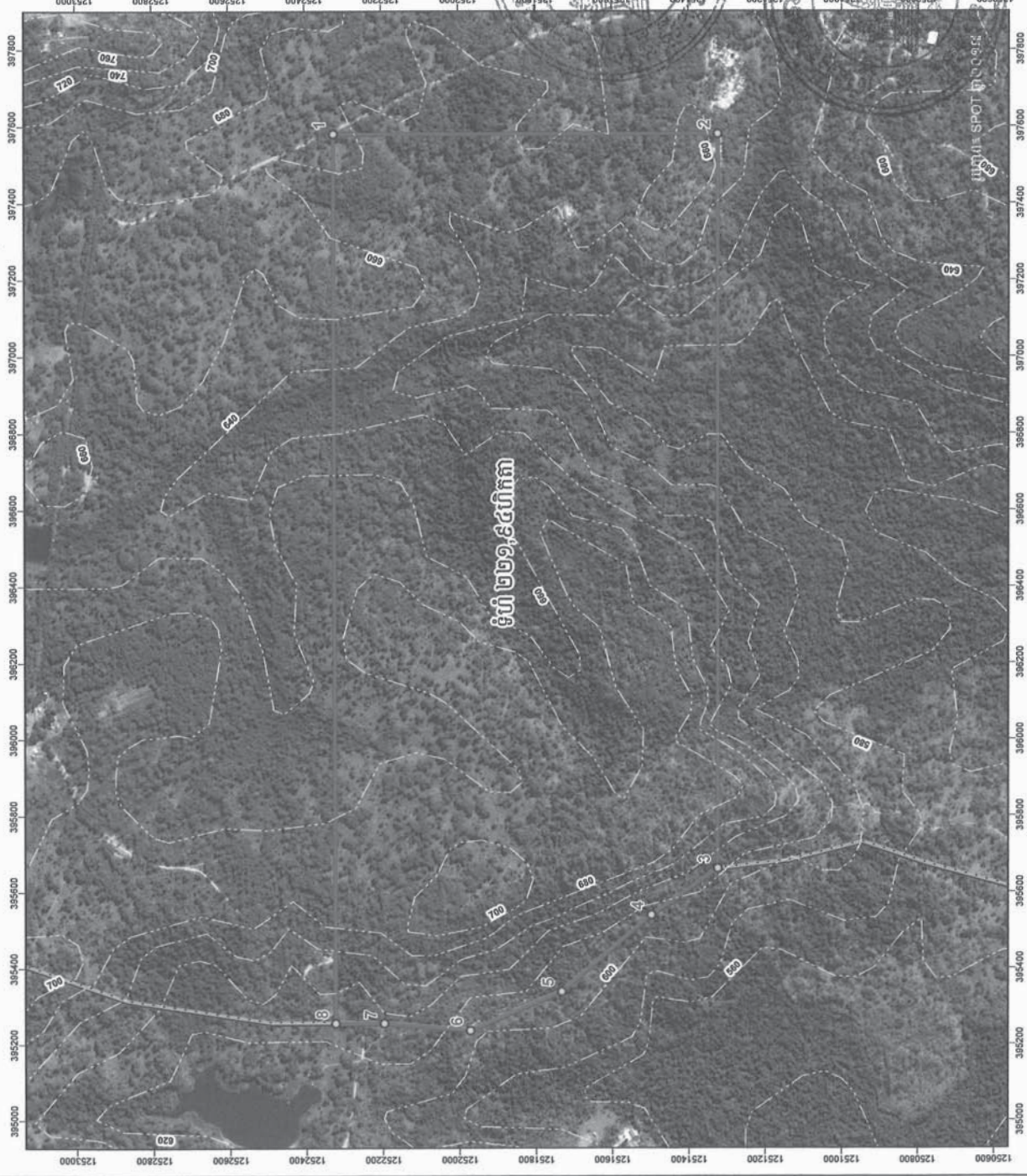
បានយកសេចក្តីគោរពជម្រាបជូន
សម្តេចអគ្គមហាសេនាបតីតេជោនាយករដ្ឋមន្ត្រី សូមហត្ថលេខា

រដ្ឋមន្ត្រីក្រសួងបរិស្ថាន

សាយ សំណេង

- កន្លែងទទួល:**
- ក្រសួងព្រះបរមរាជវាំង
 - អគ្គលេខាធិការដ្ឋានក្រុមប្រឹក្សាធម្មនុញ្ញ
 - អគ្គលេខាធិការដ្ឋានព្រឹទ្ធសភា
 - អគ្គលេខាធិការដ្ឋានរដ្ឋសភា
 - ខុទ្ទកាល័យសម្តេចអគ្គមហាសេនាបតីតេជោនាយករដ្ឋមន្ត្រី
 - ខុទ្ទកាល័យសម្តេច ឯកឧត្តម លោកជំទាវឧបនាយករដ្ឋមន្ត្រី
 - ដូចមាត្រា ៣
 - រាជកិច្ច
 - ឯកសារ កាលប្បវត្តិ

ផែនទី និងចំណុចនិយាមការងារសម្តែង នៃអនុក្រឹត្យលេខ: ១២៤ នៃ រ.ជ.ក. អនុក្រឹត្យលេខ: ១២៤ នៃ រ.ជ.ក. ឆ្នាំ២០២២



និយាមការងារ

ID	X	Y	X	Y
1	397580	1252325	395338	1251733
2	397580	1251323	395236	1251972
3	395568	1251324	395255	1252197
4	3955539	1251498	395255	1252324

សម្រេចដោយ
លោកជំទាវ ហ៊ុន សែន
 រាជរដ្ឋាភិបាល
 ក្រសួងកសិកម្ម រុក្ខាប្រមាញ់ និងនេសាទ

ទីតាំងទំហំ ២២១,៩៤ ហិកតា

ឧទ្យានជាតិព្រះសុរាម្រឹត-ភ្នំសុម្ព: "គីរីម្យ"

Spatial Reference
 Name: WGS 1984 UTM Zone 48N
 Datum: WGS 1984
 Page units Meter

Scale: 1:10,000 0 0.2 Km