



ព្រះរាជាណាចក្រកម្ពុជា

រាជរដ្ឋាភិបាលកម្ពុជា ជាតិ សាសនា ព្រះមហាក្សត្រ

លេខ: ១៦១ អនក្រ.បក



អនុក្រឹត្យ

ស្តីពី

ការបង្កើតដែនជម្រកសត្វព្រៃសៀមប៉ាង

រាជរដ្ឋាភិបាល

- បានឃើញរដ្ឋធម្មនុញ្ញនៃព្រះរាជាណាចក្រកម្ពុជា
- បានឃើញព្រះរាជក្រឹត្យលេខ នស/រកត/០៩១៨/៩២៥ ចុះថ្ងៃទី៦ ខែកញ្ញា ឆ្នាំ២០១៨ ស្តីពី ការតែងតាំងរាជរដ្ឋាភិបាលនៃព្រះរាជាណាចក្រកម្ពុជា
- បានឃើញព្រះរាជក្រមលេខ នស/រកម/០៦១៨/០១២ ចុះថ្ងៃទី២៨ ខែមិថុនា ឆ្នាំ២០១៨ ដែល ប្រកាសឱ្យប្រើច្បាប់ស្តីពីការរៀបចំនិងការប្រព្រឹត្តទៅនៃគណៈរដ្ឋមន្ត្រី
- បានឃើញព្រះរាជក្រមលេខ នស/រកម/០១៩៦/២១ ចុះថ្ងៃទី២៤ ខែមករា ឆ្នាំ១៩៩៦ ដែល ប្រកាសឱ្យប្រើច្បាប់ស្តីពីការបង្កើតក្រសួងបរិស្ថាន
- បានឃើញព្រះរាជក្រមលេខ នស/រកម/០៨០២/០១៦ ចុះថ្ងៃទី៣១ ខែសីហា ឆ្នាំ២០០២ ដែល ប្រកាសឱ្យប្រើច្បាប់ស្តីពីព្រៃឈើ
- បានឃើញព្រះរាជក្រមលេខ នស/រកម/១២៩៦/៣៦ ចុះថ្ងៃទី២៤ ខែធ្នូ ឆ្នាំ១៩៩៦ ដែលប្រកាស ឱ្យប្រើច្បាប់ស្តីពីកិច្ចការពារបរិស្ថាននិងការគ្រប់គ្រងធនធានធម្មជាតិ
- បានឃើញព្រះរាជក្រមលេខ នស/រកម/០៨០១/១៤ ចុះថ្ងៃទី៣០ ខែសីហា ឆ្នាំ២០០១ ដែល ប្រកាសឱ្យប្រើច្បាប់ភូមិបាល
- បានឃើញព្រះរាជក្រមលេខ នស/រកម/០២០៨/០០៧ ចុះថ្ងៃទី១៥ ខែកុម្ភៈ ឆ្នាំ២០០៨ ដែល ប្រកាសឱ្យប្រើច្បាប់ស្តីពីតំបន់ការពារធម្មជាតិ
- បានឃើញអនុក្រឹត្យលេខ១៣៥ អនក្រ.បក ចុះថ្ងៃទី៥ ខែកក្កដា ឆ្នាំ២០១៦ ស្តីពីការរៀបចំនិង ការប្រព្រឹត្តទៅរបស់ក្រសួងបរិស្ថាន
- បានឃើញអនុក្រឹត្យលេខ៦៩ អនក្រ.បក ចុះថ្ងៃទី២៨ ខែមេសា ឆ្នាំ២០១៦ ស្តីពីការផ្ទេរព្រៃការពារ តំបន់អភិរក្សព្រៃឈើ តំបន់ព្រៃផ្តុំលំផល និងសម្បទានដីសេដ្ឋកិច្ច រវាងក្រសួងកសិកម្ម រុក្ខាប្រមាញ់ និងនេសាទ និងក្រសួងបរិស្ថាន
- យោងតាមសំណើរបស់រដ្ឋមន្ត្រីក្រសួងបរិស្ថាន

សម្រេច

មាត្រា ១ .-

ត្រូវបានបង្កើតដែនជម្រកសត្វព្រៃសៀមប៉ាងមានផ្ទៃដីទំហំ ១៣៣.៧០៧,៧៣ហិចតា(មួយរយសាម សិបបីពាន់ប្រាំពីររយប្រាំពីរហិចតានិងចិតសិបបីអា) ស្ថិតក្នុងភូមិសាស្ត្រ ឃុំសន្តិភាព ឃុំថ្មកែវ ឃុំព្រែកមាស

ស្រុកសៀមប៉ាង ខេត្តស្ទឹងត្រែង ដូចមានផែនទីភ្ជាប់ជាឧបសម្ព័ន្ធនៃអនុក្រឹត្យនេះ និងមាននិយាមកា(UTM WGS 1984 Zone 48 N)ដូចខាងក្រោម៖

ID	X	Y	ID	X	Y	ID	X	Y	ID	X	Y
1	621173	1559947	28	643659	1564718	55	654472	1573085	82	657207	1597658
2	622610	1559947	29	644154	1563982	56	654514	1574048	83	657545	1598597
3	623744	1559953	30	644908	1564398	57	654813	1574944	84	658094	1599424
4	624744	1559956	31	645714	1564971	58	655565	1575699	85	658745	1600181
5	625744	1559958	32	646620	1565054	59	655360	1576540	86	659370	1600958
6	626744	1559960	33	646707	1565613	60	655041	1577484	87	660050	1601678
7	627744	1559963	34	646154	1566447	61	654681	1578405	88	660745	1602398
8	628744	1559965	35	645601	1567280	62	654225	1579287	89	661462	1603090
9	629744	1559968	36	645048	1568113	63	654023	1580267	90	662033	1603907
10	630744	1559970	37	644495	1568946	64	653759	1581206	91	662694	1604655
11	631744	1559972	38	643942	1569779	65	653320	1582087	92	663374	1605385
12	632744	1559975	39	643400	1570595	66	653410	1583070	93	664035	1606126
13	633744	1559977	40	643631	1571320	67	653524	1584060	94	664612	1606941
14	634743	1559980	41	644360	1571826	68	653543	1585057	95	665230	1607712
15	635743	1559982	42	645059	1572474	69	653298	1586024	96	665896	1607472
16	636743	1559984	43	645467	1572817	70	652956	1586958	97	666041	1606514
17	637641	1559986	44	646258	1572759	71	652724	1587928	98	666267	1605542
18	638304	1560782	45	647152	1572332	72	652762	1588920	99	666638	1604617
19	638835	1561629	46	647895	1571664	73	652980	1589889	100	667174	1603773
20	639367	1562476	47	648712	1571096	74	653321	1590826	101	667790	1602984
21	639899	1563323	48	649658	1570783	75	653616	1591780	102	668693	1602671
22	640430	1564170	49	650622	1570523	76	654034	1592684	103	669589	1602951
23	640953	1565022	50	651555	1570231	77	654459	1593587	104	670580	1602836
24	641474	1565876	51	652311	1570542	78	654830	1594513	105	671574	1602879
25	641956	1566664	52	653113	1570998	79	655257	1595413	106	672372	1603290
26	642543	1566378	53	653756	1571503	80	655944	1596130	107	672671	1603358
27	643101	1565548	54	654095	1572261	81	656634	1596851			

មាត្រា ២ .-

អនុក្រឹត្យនេះមានគោលបំណងដូចតទៅ៖

- ធានាឱ្យមានការថែទាំទីជម្រកសត្វព្រៃនិងប្រព័ន្ធអេកូឡូស៊ី ព្រមទាំងធានាឱ្យមានការបំពេញលក្ខខណ្ឌចាំបាច់សម្រាប់ប្រភេទណាមួយនៃសត្វ រុក្ខជាតិ និងជីវៈចម្រុះ
- ផ្តល់ផលិតផលនិងសេវាកម្មធម្មជាតិសម្រាប់ការប្រើប្រាស់ប្រកបដោយនិរន្តរភាព
- លើកកម្ពស់ការចូលរួមរបស់សហគមន៍មូលដ្ឋានក៏ដូចជាសាធារណជនក្នុងការរួមចំណែកដល់ការគ្រប់គ្រង ការការពារ និងការអភិរក្សជីវៈចម្រុះនិងធនធានធម្មជាតិក្នុងតំបន់។

មាត្រា ៣ .-

ក្រសួងបរិស្ថានមានសមត្ថកិច្ចរៀបចំនិងគ្រប់គ្រងផែនទីជម្រកសត្វព្រៃសៀមប៉ាង ដោយសហការជាមួយក្រសួង ស្ថាប័នពាក់ព័ន្ធ រដ្ឋបាលខេត្តស្ទឹងត្រែង និងកងកម្លាំងប្រដាប់អាវុធមានសមត្ថកិច្ច ដើម្បីធានាកិច្ចគាំពារបរិស្ថាន ការអភិរក្សជីវៈចម្រុះ និងការប្រើប្រាស់ធនធានធម្មជាតិប្រកបដោយនិរន្តរភាព ស្របតាមបទប្បញ្ញត្តិនៃច្បាប់ជាធរមាន។

មាត្រា ៤ .-

ព្រំប្រទល់និងផ្ទៃក្រឡាដែនជម្រកសត្វព្រៃសៀមបាំង និងត្រូវធ្វើបច្ចុប្បន្នភាពនិងកែសម្រួលតាមរយៈ ការសិក្សាស្រាវជ្រាវនិងប្រមូលទិន្នន័យ ដោយផ្អែកលើមូលដ្ឋានវិទ្យាសាស្ត្រ ដើម្បីធានាតម្លៃនិងផលប្រយោជន៍ ធនធានជីវៈចម្រុះ សេដ្ឋកិច្ច សង្គម និងវប្បធម៌។

មាត្រា ៥ .-

អនុក្រឹត្យលេខ៨៦ អនក្រ.បក ចុះថ្ងៃទី៩ ខែឧសភា ឆ្នាំ២០១៦ស្តីពីការបង្កើតដែនជម្រកសត្វព្រៃ សៀមបាំង អនុក្រឹត្យលេខ៧៦ អនក្រ.បក ចុះថ្ងៃទី៩ ខែឧសភា ឆ្នាំ២០១៦ ស្តីពីការបង្កើតដែនជម្រក សត្វព្រៃសៀមបាំងខាងលិច និងបទប្បញ្ញត្តិទាំងឡាយណាដែលផ្ទុយនឹងអនុក្រឹត្យនេះ ត្រូវទុកជានិរាករណ៍។

មាត្រា ៦ .-

រដ្ឋមន្ត្រីទទួលបន្ទុកទីស្តីការគណៈរដ្ឋមន្ត្រី រដ្ឋមន្ត្រីក្រសួងសេដ្ឋកិច្ចនិងហិរញ្ញវត្ថុ រដ្ឋមន្ត្រីក្រសួងមហាផ្ទៃ រដ្ឋមន្ត្រីក្រសួងបរិស្ថាន រដ្ឋមន្ត្រីក្រសួងរៀបចំដែនដីនគរូបនីយកម្ម និងសំណង់ រដ្ឋមន្ត្រីក្រសួងកសិកម្ម រុក្ខាប្រមាញ់ និងនេសាទ រដ្ឋមន្ត្រីគ្រប់ក្រសួងនិងប្រធានគ្រប់ស្ថាប័នដែលពាក់ព័ន្ធ និងអភិបាលនៃគណៈអភិបាលខេត្តស្ទឹងត្រែង ត្រូវទទួលបន្ទុកអនុវត្តអនុក្រឹត្យនេះ តាមភារកិច្ចរៀងៗខ្លួនចាប់ពីថ្ងៃចុះហត្ថលេខាតទៅ។

ថ្ងៃទី ១០ ខែ កើត ឆ្នាំ កុរ ឯកស័ក ព.ស.២៥៦៣
ធ្វើនៅរាជធានីភ្នំពេញ ថ្ងៃទី ១០ ខែ កើត ឆ្នាំ ២០១៩



សម្តេចអគ្គមហាសេនាបតីតេជោ ហ៊ុន សែន

**បានយកសេចក្តីគោរពជម្រាបជូន
សម្តេចអគ្គមហាសេនាបតីតេជោនាយករដ្ឋមន្ត្រីសូមហត្ថលេខា
រដ្ឋមន្ត្រីក្រសួងបរិស្ថាន**

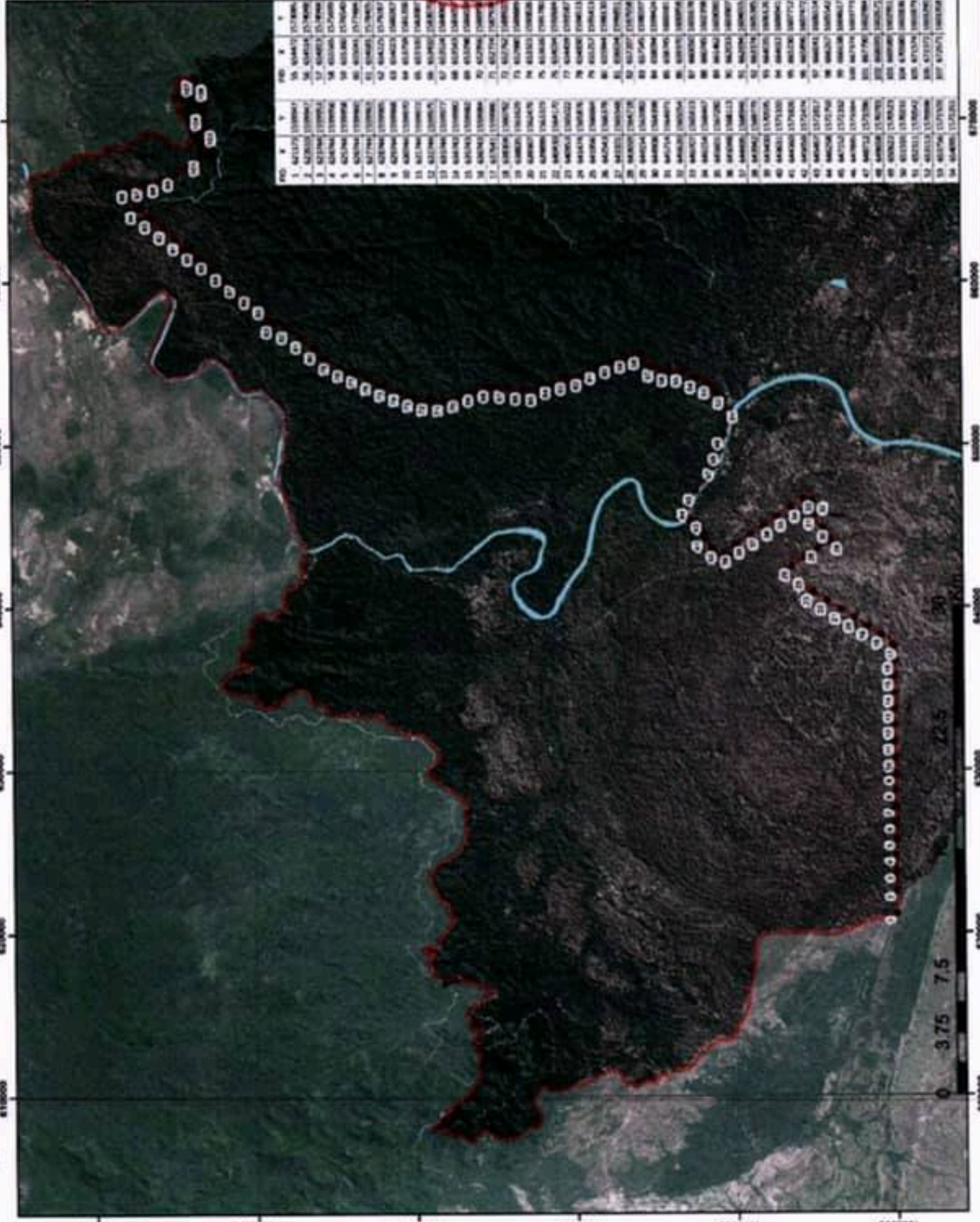
សាយ សំរោល់

កវនិក្ខេបទុន:

- ក្រសួងព្រះបរមរាជវាំង
- អគ្គលេខាធិការដ្ឋានក្រុមប្រឹក្សាធម្មនុញ្ញ
- អគ្គលេខាធិការដ្ឋានព្រឹទ្ធសភា
- អគ្គលេខាធិការដ្ឋានរដ្ឋសភា
- ខុទ្ទកាល័យសម្តេចអគ្គមហាសេនាបតីតេជោនាយករដ្ឋមន្ត្រី
- ខុទ្ទកាល័យ សម្តេច ឯកឧត្តម លោកជំទាវ ឧបនាយករដ្ឋមន្ត្រី
- ដូចមាត្រា៦
- រាជកិច្ច
- ឯកសារ កាលប្បវត្តិ

ផែនទីផែនការសម្រាប់ស្រែ-សៀមប៉ាម - លើផ្ទៃដី ១៣៣៧០៧,៧៣ ហិកតា ស្ថិតក្នុងស្រុកសៀមប៉ាម ខេត្តស្ទឹងត្រែង

ឧបសម្ព័ន្ធនៃអនុក្រឹត្យលេខ ១៦៦ អនក្រ.បក ចុះថ្ងៃទី ០៦ ខែ វិច្ឆិកា ឆ្នាំ ២០១៧



ល.រ	ល.រ	ល.រ	ល.រ
1	4213194	1579000	1579000
2	4213194	1579000	1579000
3	4213194	1579000	1579000
4	4213194	1579000	1579000
5	4213194	1579000	1579000
6	4213194	1579000	1579000
7	4213194	1579000	1579000
8	4213194	1579000	1579000
9	4213194	1579000	1579000
10	4213194	1579000	1579000
11	4213194	1579000	1579000
12	4213194	1579000	1579000
13	4213194	1579000	1579000
14	4213194	1579000	1579000
15	4213194	1579000	1579000
16	4213194	1579000	1579000
17	4213194	1579000	1579000
18	4213194	1579000	1579000
19	4213194	1579000	1579000
20	4213194	1579000	1579000
21	4213194	1579000	1579000
22	4213194	1579000	1579000
23	4213194	1579000	1579000
24	4213194	1579000	1579000
25	4213194	1579000	1579000
26	4213194	1579000	1579000
27	4213194	1579000	1579000
28	4213194	1579000	1579000
29	4213194	1579000	1579000
30	4213194	1579000	1579000
31	4213194	1579000	1579000
32	4213194	1579000	1579000
33	4213194	1579000	1579000
34	4213194	1579000	1579000
35	4213194	1579000	1579000
36	4213194	1579000	1579000
37	4213194	1579000	1579000
38	4213194	1579000	1579000
39	4213194	1579000	1579000
40	4213194	1579000	1579000
41	4213194	1579000	1579000
42	4213194	1579000	1579000
43	4213194	1579000	1579000
44	4213194	1579000	1579000
45	4213194	1579000	1579000
46	4213194	1579000	1579000
47	4213194	1579000	1579000
48	4213194	1579000	1579000
49	4213194	1579000	1579000
50	4213194	1579000	1579000
51	4213194	1579000	1579000
52	4213194	1579000	1579000
53	4213194	1579000	1579000
54	4213194	1579000	1579000
55	4213194	1579000	1579000
56	4213194	1579000	1579000
57	4213194	1579000	1579000
58	4213194	1579000	1579000
59	4213194	1579000	1579000
60	4213194	1579000	1579000
61	4213194	1579000	1579000
62	4213194	1579000	1579000
63	4213194	1579000	1579000
64	4213194	1579000	1579000
65	4213194	1579000	1579000
66	4213194	1579000	1579000
67	4213194	1579000	1579000
68	4213194	1579000	1579000
69	4213194	1579000	1579000
70	4213194	1579000	1579000
71	4213194	1579000	1579000
72	4213194	1579000	1579000
73	4213194	1579000	1579000
74	4213194	1579000	1579000
75	4213194	1579000	1579000
76	4213194	1579000	1579000
77	4213194	1579000	1579000
78	4213194	1579000	1579000
79	4213194	1579000	1579000
80	4213194	1579000	1579000
81	4213194	1579000	1579000
82	4213194	1579000	1579000
83	4213194	1579000	1579000
84	4213194	1579000	1579000
85	4213194	1579000	1579000
86	4213194	1579000	1579000
87	4213194	1579000	1579000
88	4213194	1579000	1579000
89	4213194	1579000	1579000
90	4213194	1579000	1579000
91	4213194	1579000	1579000
92	4213194	1579000	1579000
93	4213194	1579000	1579000
94	4213194	1579000	1579000
95	4213194	1579000	1579000
96	4213194	1579000	1579000
97	4213194	1579000	1579000
98	4213194	1579000	1579000
99	4213194	1579000	1579000
100	4213194	1579000	1579000



ធិបតីសញ្ញា

- ចំណុចឈាមកា
- ័ ព្រំប្រទល់ផែនការសម្រាប់ស្រែ-សៀមប៉ាម
- ផ្លូវថ្នាក់

Map Coordinate System:
Unit : Meter
Projection: UTM
Datum: WGS 1984
Zone: 48 North
ប្រព័ន្ធនៃការវាស់ ៖ ឌីជីថល