



**ព្រះរាជាណាចក្រកម្ពុជា**  
**ជាតិ សាសនា ព្រះមហាក្សត្រ**

**រាជរដ្ឋាភិបាលកម្ពុជា**  
**លេខ : ១៨១ អនក្រ.បក**

**អនុក្រឹត្យ**  
**ស្តីពី**

**ការកែប្រែនៃនីតិវិធីអនុវត្តព្រះរាជក្រឹត្យ**

**រាជរដ្ឋាភិបាល**

- បានឃើញរដ្ឋធម្មនុញ្ញនៃព្រះរាជាណាចក្រកម្ពុជា
- បានឃើញព្រះរាជក្រឹត្យលេខ នស/រកត/០៩១៨/៩២៥ ចុះថ្ងៃទី៦ ខែកញ្ញា ឆ្នាំ២០១៨ ស្តីពី ការតែងតាំងរាជរដ្ឋាភិបាលនៃព្រះរាជាណាចក្រកម្ពុជា
- បានឃើញព្រះរាជក្រឹត្យលេខ នស/រកត/០៣២០/៤២១ ចុះថ្ងៃទី៣០ ខែមីនា ឆ្នាំ២០២០ ស្តីពី ការតែងតាំងនិងកែសម្រួលសមាសភាពរាជរដ្ឋាភិបាលនៃព្រះរាជាណាចក្រកម្ពុជា
- បានឃើញព្រះរាជក្រមលេខ នស/រកម/០៦១៨/០១២ ចុះថ្ងៃទី២៨ ខែមិថុនា ឆ្នាំ២០១៨ ដែលប្រកាស ឱ្យប្រើច្បាប់ស្តីពីការរៀបចំនិងការប្រព្រឹត្តទៅនៃគណៈរដ្ឋមន្ត្រី
- បានឃើញព្រះរាជក្រមលេខ នស/រកម/០១៩៦/២១ ចុះថ្ងៃទី២៤ ខែមករា ឆ្នាំ១៩៩៦ ដែលប្រកាស ឱ្យប្រើច្បាប់ស្តីពីការបង្កើតក្រសួងបរិស្ថាន
- បានឃើញព្រះរាជក្រមលេខ នស/រកម/១២៩៦/៣៦ ចុះថ្ងៃទី២៤ ខែធ្នូ ឆ្នាំ១៩៩៦ ដែលប្រកាស ឱ្យប្រើច្បាប់ស្តីពីកិច្ចការពារបរិស្ថាននិងការគ្រប់គ្រងធនធានធម្មជាតិ
- បានឃើញព្រះរាជក្រមលេខ នស/រកម/០៨០២/០១៦ ចុះថ្ងៃទី៣១ ខែសីហា ឆ្នាំ២០០២ ដែលប្រកាស ឱ្យប្រើច្បាប់ស្តីពីព្រៃឈើ
- បានឃើញព្រះរាជក្រមលេខ នស/រកម/០៥០៦/០១១ ចុះថ្ងៃទី២១ ខែឧសភា ឆ្នាំ២០០៦ ដែលប្រកាស ឱ្យប្រើច្បាប់ស្តីពីជលផល
- បានឃើញព្រះរាជក្រមលេខ នស/រកម/០២០៨/០០៧ ចុះថ្ងៃទី១៥ ខែកុម្ភៈ ឆ្នាំ២០០៨ ដែលប្រកាស ឱ្យប្រើច្បាប់ស្តីពីតំបន់ការពារធម្មជាតិ
- បានឃើញអនុក្រឹត្យលេខ២៣៤ អនក្រ.បក ចុះថ្ងៃទី១៧ ខែវិច្ឆិកា ឆ្នាំ២០២១ ស្តីពីការរៀបចំនិង ការប្រព្រឹត្តទៅរបស់ក្រសួងបរិស្ថាន
- បានឃើញអនុក្រឹត្យលេខ៦៩ អនក្រ.បក ចុះថ្ងៃទី២៨ ខែមេសា ឆ្នាំ២០១៦ ស្តីពីការផ្ទេរព្រៃការពារ តំបន់អភិរក្សព្រៃឈើ តំបន់ព្រៃផ្តល់ផល និងសម្បទានដីសេដ្ឋកិច្ច រវាងក្រសួងកសិកម្មរុក្ខាប្រមាញ់ និងនេសាទ និងក្រសួងបរិស្ថាន

- បានឃើញអនុក្រឹត្យលេខ៧៤ អនក្រ.បក ចុះថ្ងៃទី៩ ខែឧសភា ឆ្នាំ២០១៦ ស្តីពីការបង្កើតដែនជម្រកសត្វព្រៃព្រៃឡង់
- យោងតាមសំណើរបស់រដ្ឋមន្ត្រីក្រសួងបរិស្ថាន

**សម្រេច**

**មាត្រា ១ .-**

ត្រូវបានកែប្រែដែនជម្រកសត្វព្រៃព្រៃឡង់ ពីផ្ទៃដីទំហំ៤៣១ ៦៨៣( បួនសែនបីម៉ឺនមួយពាន់ប្រាំមួយរយប៉ែតសិបបី )ហិកតា មកផ្ទៃដីទំហំ៤៨៩ ៦៦៣( បួនសែនប្រាំបីម៉ឺនប្រាំបួនពាន់ប្រាំមួយរយហុកសិបបី )ហិកតា ស្ថិតក្នុងភូមិសាស្ត្រខេត្តក្រចេះ ខេត្តកំពង់ធំ ខេត្តស្ទឹងត្រែង និងខេត្តព្រះវិហារ ដូចមានផែនទីភ្ជាប់ក្នុងឧបសម្ព័ន្ធ១និងនិយាមកា( តាមប្រព័ន្ធកូអរដោណេ Project UTM Zone 48N Datum WGS.1984 )ភ្ជាប់ក្នុងឧបសម្ព័ន្ធ២នៃអនុក្រឹត្យនេះ ។

ផ្ទៃដីដែនជម្រកសត្វព្រៃព្រៃឡង់ខាងលើនេះ បានមកពីការបូកបញ្ចូលផ្ទៃដីទំហំ៤៣១ ៦៨៣( បួនសែនបីម៉ឺនមួយពាន់ប្រាំមួយរយប៉ែតសិបបី )ហិកតា ដែលមានចែងក្នុងអនុក្រឹត្យលេខ៧៤ អនក្រ.បក ចុះថ្ងៃទី៩ ខែឧសភា ឆ្នាំ២០១៦ ស្តីពីការបង្កើតដែនជម្រកសត្វព្រៃព្រៃឡង់ និងផ្នែកខ្លះនៃរបៀងអភិរក្សជីវៈចម្រុះឧត្តរ ដែលមានផ្ទៃដីទំហំ៥៧ ៩៨០( ប្រាំម៉ឺនប្រាំពីរពាន់ប្រាំបួនរយប៉ែតសិប )ហិកតា ដូចមានចែងក្នុងអនុក្រឹត្យលេខ០៧ អនក្រ.បក ចុះថ្ងៃទី២៦ ខែមករា ឆ្នាំ២០១៧ ស្តីពីការបង្កើតរបៀងអភិរក្សជីវៈចម្រុះប្រព័ន្ធតំបន់ការពារធម្មជាតិ ។

**មាត្រា ២ .-**

អនុក្រឹត្យនេះមានគោលបំណងដូចតទៅ ៖

- ធានាឱ្យមានការថែទាំទីជម្រកសត្វព្រៃ ប្រព័ន្ធអេកូឡូស៊ី និងសារព័ន្ធមជ្ឈដ្ឋានធម្មជាតិ ដោយមានការបំពេញលក្ខខណ្ឌចាំបាច់សម្រាប់ប្រភេទណាមួយនៃសត្វ រុក្ខជាតិ និងជីវៈចម្រុះ
- រក្សាលំនឹងបរិស្ថាន និងរួមចំណែកកាត់បន្ថយការប្រែប្រួលអាកាសធាតុនិងហានិភ័យគ្រោះមហន្តរាយធម្មជាតិ
- ផ្តល់ផលិតផលនិងសេវាកម្មធម្មជាតិសម្រាប់ការប្រើប្រាស់ប្រកបដោយនិរន្តរភាព
- គាំទ្រដល់ការអភិវឌ្ឍសេដ្ឋកិច្ចសង្គមនិងសហគមន៍មូលដ្ឋាន ដើម្បីរួមចំណែកក្នុងកិច្ចគាំពារបរិស្ថានការអភិរក្សជីវៈចម្រុះ ការការពារធនធានធម្មជាតិ និងការរស់នៅដោយចីរភាព
- លើកកម្ពស់ការចូលរួមរបស់សហគមន៍មូលដ្ឋាន ក៏ដូចជាសាធារណជនក្នុងការចូលរួមចំណែកដល់ការគ្រប់គ្រង ការការពារ និងការអភិរក្សជីវៈចម្រុះ និងធនធានធម្មជាតិតំបន់ ។

**មាត្រា ៣ .-**

ក្រសួងបរិស្ថានមានសមត្ថកិច្ចរៀបចំ កែប្រែ និងគ្រប់គ្រងតំបន់ដែនជម្រកសត្វព្រៃព្រៃឡង់ ដោយសហការជាមួយក្រសួង ស្ថាប័ន រដ្ឋបាលខេត្តក្រចេះ រដ្ឋបាលខេត្តកំពង់ធំ រដ្ឋបាលខេត្តស្ទឹងត្រែង និងរដ្ឋបាលខេត្តព្រះវិហារ ដើម្បីធានាដល់ការគ្រប់គ្រងបរិស្ថាន ការគ្រប់គ្រងជីវៈចម្រុះ ការប្រើប្រាស់ធនធានធម្មជាតិប្រកបដោយនិរន្តរភាព និងការរស់នៅដោយចីរភាព ស្របតាមច្បាប់និងលិខិតបទដ្ឋានគតិយុត្តជាធរមាន ។

**មាត្រា ៤ .-**

លិខិតបទដ្ឋានគតិយុត្តដែលពាក់ព័ន្ធនឹងការកំណត់តំបន់សហគមន៍ តំបន់ប្រើប្រាស់ដោយចីរភាព ការវិនិយោគ ការចេញប័ណ្ណដីធ្លី ឬការអនុញ្ញាតឱ្យប្រើប្រាស់ដីធ្លី ដែលអនុលោមតាមអនុក្រឹត្យស្តីពីការបង្កើតដែនជម្រកសត្វព្រៃព្រៃឡង់ អនុក្រឹត្យស្តីពីការបង្កើតរបៀងអភិរក្សជីវៈចម្រុះប្រព័ន្ធតំបន់ការពារធម្មជាតិច្បាប់និងលិខិតបទដ្ឋានគតិយុត្តពាក់ព័ន្ធជាធរមាន ត្រូវមានអានុភាពអនុវត្តបន្តរហូតដល់មានលិខិតបទដ្ឋានគតិយុត្តថ្មីមកជំនួសស្របតាមបទប្បញ្ញត្តិនៃអនុក្រឹត្យនេះ ។

**មាត្រា ៥ .-**

អនុក្រឹត្យលេខ០៧ អនក្រ.បក ចុះថ្ងៃទី២៦ ខែមករា ឆ្នាំ២០១៧ ស្តីពីការបង្កើតរបៀងអភិរក្សជីវៈចម្រុះ ប្រព័ន្ធតំបន់ការពារធម្មជាតិ និងបទប្បញ្ញត្តិទាំងឡាយណាដែលផ្ទុយនឹងអនុក្រឹត្យនេះ ត្រូវទុកជានិរាករណ៍ ។

**មាត្រា ៦ .-**

រដ្ឋមន្ត្រីទទួលបន្ទុកទីស្តីការគណៈរដ្ឋមន្ត្រី រដ្ឋមន្ត្រីក្រសួងសេដ្ឋកិច្ចនិងហិរញ្ញវត្ថុ រដ្ឋមន្ត្រីក្រសួងបរិស្ថាន រដ្ឋមន្ត្រីគ្រប់ក្រសួងនិងប្រធានគ្រប់ស្ថាប័នដែលពាក់ព័ន្ធ អភិបាលនៃគណៈអភិបាលខេត្តក្រចេះ អភិបាលនៃ គណៈអភិបាលខេត្តកំពង់ធំ អភិបាលនៃគណៈអភិបាលខេត្តស្ទឹងត្រែង និងអភិបាលនៃគណៈអភិបាលខេត្ត ព្រះវិហារ ត្រូវទទួលបន្ទុកអនុវត្តអនុក្រឹត្យនេះ តាមភារកិច្ចរៀងៗខ្លួនចាប់ពីថ្ងៃចុះហត្ថលេខាតទៅ ។

ថ្ងៃ ចន្ទ ១៥ រោច ខែបឋមសាវេ ឆ្នាំថោះ បញ្ចស័ក ព.ស.២៥៦៧  
ធ្វើនៅរាជធានីភ្នំពេញ ថ្ងៃទី ១៧ ខែ កក្កដា ឆ្នាំ២០២៣ ✓



**សម្តេចអគ្គមហាសេនាបតីតេជោ ហ៊ុន សែន**

បានយកសេចក្តីគោរពជម្រាបជូន  
សម្តេចអគ្គមហាសេនាបតីតេជោនាយករដ្ឋមន្ត្រីសូមហត្ថលេខា  
**រដ្ឋមន្ត្រីក្រសួងបរិស្ថាន**

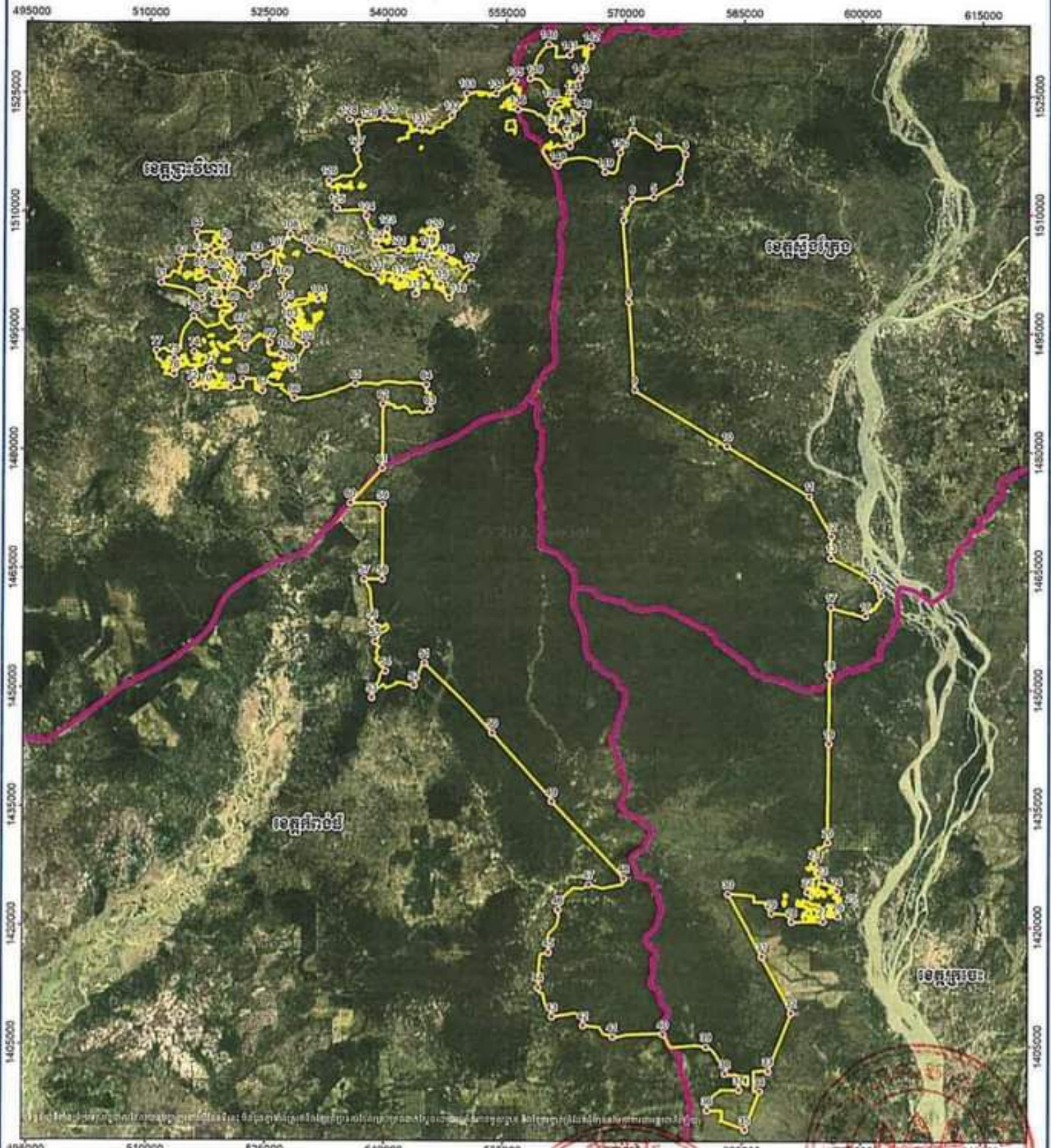
**សាម សំរោល់**

**កន្លែងទទួល :**

- ក្រសួងព្រះបរមរាជវាំង
- អគ្គលេខាធិការដ្ឋានក្រុមប្រឹក្សាធម្មនុញ្ញ
- អគ្គលេខាធិការដ្ឋានព្រឹទ្ធសភា
- អគ្គលេខាធិការដ្ឋានរដ្ឋសភា
- ឧទ្ធរណ៍យសម្តេចអគ្គមហាសេនាបតីតេជោនាយករដ្ឋមន្ត្រី
- ឧទ្ធរណ៍យសម្តេច ឯកឧត្តមឧបនាយករដ្ឋមន្ត្រី
- ដូចមាត្រា៦
- រាជកិច្ច
- ឯកសារ កាលប្បវត្តិ

*Handwritten mark or signature.*

**ឧបសម្ព័ន្ធនៃអនុក្រឹត្យលេខ ១៨១ អនក្រ.បក ចុះថ្ងៃទី ១៧ ខែ កក្កដា ឆ្នាំ២០២៣**  
**ផែនទីផែនការសត្វព្រៃ « វៃប្រាប្រា » ស្ថិតក្នុងតំបន់សហគ្រាសអន្តរក្រសួង ខេត្តក្រចេះ ខេត្តស្ទឹងត្រែង និងខេត្តត្បូងឃ្មុំ**



- សញ្ញាសម្គាល់**
- ចំណុចនិយាមកា
  - ព្រំប្រទល់ប្រទេស
  - ព្រំប្រទល់ខេត្ត
  - ព្រំប្រទល់តំបន់ការពារធម្មជាតិ

**ព្រះបរមរាជវាំង**  
 ក្រសួងព្រះបរមរាជវាំង  
 ភ្នំពេញ  
 ទំហំក្រឡា ១:៤៥០,០០០  
 ០ 7.5 15 km  
 Map Coordinate System:  
 Units: meter  
 System Projection: UTM, Zone 48 N  
 Datum: WGS 1984

**ផែនទីផែនការសត្វព្រៃ « វៃប្រាប្រា »**  
**បានធ្វើដំបូល លើ គំរូស្តង់ដារ**

**ប្រភពទិន្នន័យ**

ផ្ទៃដីស្រែចម្ការ	: ប្រយោល
ព្រំប្រទល់ប្រទេស	: ប្រយោលប្រទេស
ក្រសួង	: ក្រសួងព្រះបរមរាជវាំង
ធនធាន	: ក្រសួងធនធានទឹក និង រ៉ែ
ស្ថិតិ	: ក្រសួងស្ថិតិ
ស្ថិតិ	: ក្រសួងស្ថិតិ

YR

**ឧបសម្ព័ន្ធបន្តនៃអនុក្រឹត្យលេខ ១៨១ អនក្រ.បក ចុះថ្ងៃទី ១៧ ខែកក្កដា ឆ្នាំ២០២៣**  
**ចំណុចពិសោធន៍នៃផែនទីដែលជម្រកសត្វព្រៃ-ព្រៃឡង់-**

ID	X	Y
1	570914	1520489
2	574242	1518385
3	577589	1517455
4	576915	1513921
5	573614	1512041
6	570911	1511782
7	569811	1509096
8	570517	1498770
9	571275	1487702
10	582953	1480603
11	593376	1474334
12	596200	1469292
13	596186	1466556
14	601336	1463795
15	602467	1461774
16	600519	1459231
17	596163	1460297
18	596040	1451794
19	595926	1443110
20	595796	1430691
21	594130	1427982
22	593239	1424387
23	595135	1425885
24	596997	1424505
25	597494	1422463
26	597088	1421312
27	595255	1420687
28	591239	1420630
29	588653	1421685
30	583243	1424113

ID	X	Y
31	587466	1416209
32	591171	1409117
33	588281	1401759
34	587218	1399250
35	585317	1394378
36	580644	1396790
37	584606	1399386
38	582873	1401449
39	580489	1404812
40	575105	1406411
41	568749	1406089
42	565042	1407488
43	561158	1408603
44	559385	1412272
45	560668	1416704
46	561861	1422070
47	565698	1425292
48	570113	1426083
49	561073	1435750
50	553567	1444387
51	544957	1453167
52	543640	1450397
53	538311	1448848
54	540066	1452169
55	538754	1455863
56	538364	1458114
57	537334	1463750
58	539591	1463750
59	539600	1473162
60	535537	1473357

ID	X	Y
61	539575	1477754
62	539585	1485817
63	545497	1485182
64	545043	1488307
65	536064	1488390
66	528363	1486589
67	524391	1487462
68	521849	1489008
69	520352	1487859
70	517249	1487832
71	517816	1490229
72	515595	1488182
73	515736	1489710
74	515750	1492383
75	513223	1491546
76	513232	1489548
77	510996	1492553
78	515658	1496877
79	518210	1498448
80	516695	1499120
81	511519	1501073
82	514020	1504033
83	516218	1504570
84	516015	1507480
85	517729	1505249
86	517217	1502309
87	519580	1500760
88	519262	1503551
89	519591	1507536
90	519591	1505965



ID	X	Y
91	520567	1501274
92	521302	1503186
93	523575	1504412
94	524929	1502239
95	522741	1499563
96	520559	1498268
97	521384	1495513
98	522150	1492857
99	525240	1493585
100	526607	1492180
101	528087	1490292
102	529815	1493334
103	527743	1496034
104	531427	1499097
105	527221	1498367
106	526774	1501434
107	526168	1505077
108	527745	1507227
109	530184	1505340
110	534360	1504042

ID	X	Y
111	538891	1502079
112	541665	1501515
113	543605	1499756
114	544415	1503405
115	546688	1500989
116	547822	1499257
117	550609	1503104
118	547465	1504275
119	545334	1505200
120	545965	1507395
121	541439	1505242
122	538614	1506036
123	540034	1507903
124	537415	1509572
125	533640	1510461
126	532671	1514025
127	536115	1517882
128	535186	1521735
129	536432	1521350
130	539587	1521918

ID	X	Y
131	544058	1520704
132	548121	1522297
133	549992	1525096
134	553673	1525073
135	556048	1526655
136	556419	1523058
137	560783	1520558
138	560628	1523902
139	557996	1526982
140	560322	1531336
141	562991	1529995
142	565652	1531123
143	564318	1527101
144	563353	1524747
145	562548	1520702
146	564615	1522626
147	563035	1518455
148	561512	1516024
149	567513	1515181
150	569371	1517683

