



ព្រះរាជាណាចក្រកម្ពុជា

រាជរដ្ឋាភិបាលកម្ពុជា

ជាតិ សាសនា ព្រះមហាក្សត្រ

លេខ: ១៤២ អនក្រ.បក

**អនុក្រឹត្យ
ស្តីពី**

ការកែសម្រួលផ្ទៃបឹងតាមោក (បឹងកប់ស្រូវ) ស្ថិតក្នុងរាជធានីភ្នំពេញ

រាជរដ្ឋាភិបាល

- បានឃើញរដ្ឋធម្មនុញ្ញ នៃព្រះរាជាណាចក្រកម្ពុជា
- បានឃើញព្រះរាជក្រឹត្យលេខ នស/រកត/០៩១៨/៩២៥ ចុះថ្ងៃទី០៦ ខែកញ្ញា ឆ្នាំ២០១៨ ស្តីពីការតែងតាំងរាជរដ្ឋាភិបាល នៃព្រះរាជាណាចក្រកម្ពុជា
- បានឃើញព្រះរាជក្រឹត្យលេខ នស/រកត/០៣២០/៤២១ ចុះថ្ងៃទី៣០ ខែមីនា ឆ្នាំ២០២០ ស្តីពីការតែងតាំងនិងកែសម្រួលសមាសភាពរាជរដ្ឋាភិបាល នៃព្រះរាជាណាចក្រកម្ពុជា
- បានឃើញព្រះរាជក្រមលេខ នស/រកម/០៦១៨/០១២ ចុះថ្ងៃទី២៨ ខែមិថុនា ឆ្នាំ២០១៨ ដែលប្រកាសឲ្យប្រើច្បាប់ស្តីពីការរៀបចំ និងការប្រព្រឹត្តទៅនៃគណៈរដ្ឋមន្ត្រី
- បានឃើញព្រះរាជក្រមលេខ នស/រកម/០៨០១/១៤ ចុះថ្ងៃទី៣០ ខែសីហា ឆ្នាំ២០០១ ដែលប្រកាសឲ្យប្រើច្បាប់ភូមិបាល
- បានឃើញព្រះរាជក្រឹត្យលេខ នស/រកត/០៨០៦/៣៣៩ ចុះថ្ងៃទី០៣ ខែសីហា ឆ្នាំ២០០៦ ស្តីពីគោលការណ៍និងបញ្ញត្តិអន្តរកាលនៃការធ្វើអនុបយោគទ្រព្យសម្បត្តិសាធារណៈរបស់រដ្ឋ និងរបស់នីតិបុគ្គលសាធារណៈ
- បានឃើញអនុក្រឹត្យលេខ ១២៩ អនក្រ.បក ចុះថ្ងៃទី២៧ ខែវិច្ឆិកា ឆ្នាំ២០០៦ ស្តីពីវិធាន និងនីតិវិធីនៃការធ្វើអនុបយោគទ្រព្យសម្បត្តិសាធារណៈរបស់រដ្ឋ និងរបស់នីតិបុគ្គលសាធារណៈ
- បានឃើញអនុក្រឹត្យលេខ ២០ អនក្រ.បក ចុះថ្ងៃទី០៣ ខែកុម្ភៈ ឆ្នាំ២០១៦ ស្តីពីការកំណត់ផ្ទៃបឹងតាមោក (បឹងកប់ស្រូវ) ទំហំ ៣.២៣៩,៧ ហិកតា ស្ថិតក្នុងរាជធានីភ្នំពេញ ជាសម្បត្តិសាធារណៈរបស់រដ្ឋ

សម្រេច

- មាត្រា ១:** ត្រូវទុកជានិរាករណ៍នូវអនុក្រឹត្យលេខ ១២៥ អនក្រ.បក ចុះថ្ងៃទី១១ ខែសីហា ឆ្នាំ២០២០ ស្តីពីការកែសម្រួលផ្ទៃបឹងតាមោក (បឹងកប់ស្រូវ) ស្ថិតក្នុងរាជធានីភ្នំពេញ។
- មាត្រា ២:** ត្រូវបានកាត់ផ្ទៃដីទំហំ ៧៤.៨៥៥ (ចិតសិបបួនពាន់ ប្រាំបីរយហាសិបប្រាំ) ម៉ែត្រក្រឡា ស្ថិតនៅសង្កាត់គោករកា ខណ្ឌព្រៃកេរ្តិ៍ រាជធានីភ្នំពេញ ដែលត្រូវបានកំណត់ក្នុងអនុក្រឹត្យលេខ ២០

អនក្រ.បក ចុះថ្ងៃទី០៣ ខែកុម្ភៈ ឆ្នាំ២០១៦ស្តីពីការកំណត់ផ្ទៃបឹងតាមោក (បឹងកប់ស្រូវ) ទំហំ ៣.២៣៩,៧ ហិកតា ស្ថិតក្នុងរាជធានីភ្នំពេញ ជាសម្បត្តិសាធារណៈរបស់រដ្ឋ ដើម្បីធ្វើអនុបយោគពី ទ្រព្យសម្បត្តិសាធារណៈរបស់រដ្ឋ ទៅជាទ្រព្យសម្បត្តិឯកជនរបស់រដ្ឋ ដូចមាននិយាមកាខាងក្រោម៖

តារាងនិយាមកាទី១

ល.រ	អាប័ស៊ីស	អ័រដោនេ	ល.រ	អាប័ស៊ីស	អ័រដោនេ
១	479348.488	1284639.586	៦	479574.304	1284272.189
២	479251.924	1284544.974	៧	479581.477	1284274.441
៣	479536.936	1284283.254	៨	479630.148	1284311.687
៤	479544.740	1284276.088	៩	479644.414	1284322.610
៥	479551.682	1284273.203	១០	479671.275	1284343.177

តារាងនិយាមកាទី២

ល.រ	អាប័ស៊ីស	អ័រដោនេ	ល.រ	អាប័ស៊ីស	អ័រដោនេ
១	479285.622	1284432.571	៦	479494.927	1284208.300
២	479313.574	1284309.891	៧	479498.297	1284214.717
៣	479309.106	1284308.607	៨	479499.115	1284232.359
៤	479291.902	1284304.398	៩	479496.354	1284239.060
៥	479476.786	1284194.505			

មាត្រា ៣ : ត្រូវបានធ្វើប្រទានកម្មផ្ទៃដីទំហំ ៧៤.៨៥៥ (ចិតសិបបួនពាន់ ប្រាំបីរយហាសិបប្រាំ) ម៉ែត្រក្រឡា ស្ថិតនៅសង្កាត់គោករកា ខណ្ឌព្រៃកញ្ជ្រា រាជធានីភ្នំពេញ ខាងលើ ជាកម្មសិទ្ធិ ជូនប្រជាពលរដ្ឋ ចំនួន ២៣ គ្រួសារ តំណាងដោយ លោក កឹន កី និងលោក ស៊ី ផល ដោយពន្ធ និងអាករផ្សេងៗ ជា បន្ទុករបស់រដ្ឋ។

មាត្រា ៤ : បទប្បញ្ញត្តិទាំងឡាយណាដែលមានខ្លឹមសារផ្ទុយនឹងអនុក្រឹត្យនេះ ត្រូវទុកជានិរាករណ៍។

មាត្រា ៥ : រដ្ឋមន្ត្រីទទួលបន្ទុកទីស្តីការគណៈរដ្ឋមន្ត្រី រដ្ឋមន្ត្រីក្រសួងមហាផ្ទៃ រដ្ឋមន្ត្រីក្រសួងសេដ្ឋកិច្ច និង ហិរញ្ញវត្ថុ រដ្ឋមន្ត្រីក្រសួងរៀបចំដែនដី នគរូបនីយកម្ម និងសំណង់ រដ្ឋមន្ត្រីក្រសួងធនធានទឹក និង ឧតុនិយម រដ្ឋមន្ត្រីគ្រប់ក្រសួង និងប្រធានស្ថាប័នពាក់ព័ន្ធ អភិបាល នៃគណៈអភិបាលរាជធានី ភ្នំពេញ ត្រូវទទួលបន្ទុកអនុវត្តអនុក្រឹត្យនេះ ចាប់ពីថ្ងៃចុះហត្ថលេខាតទៅ។

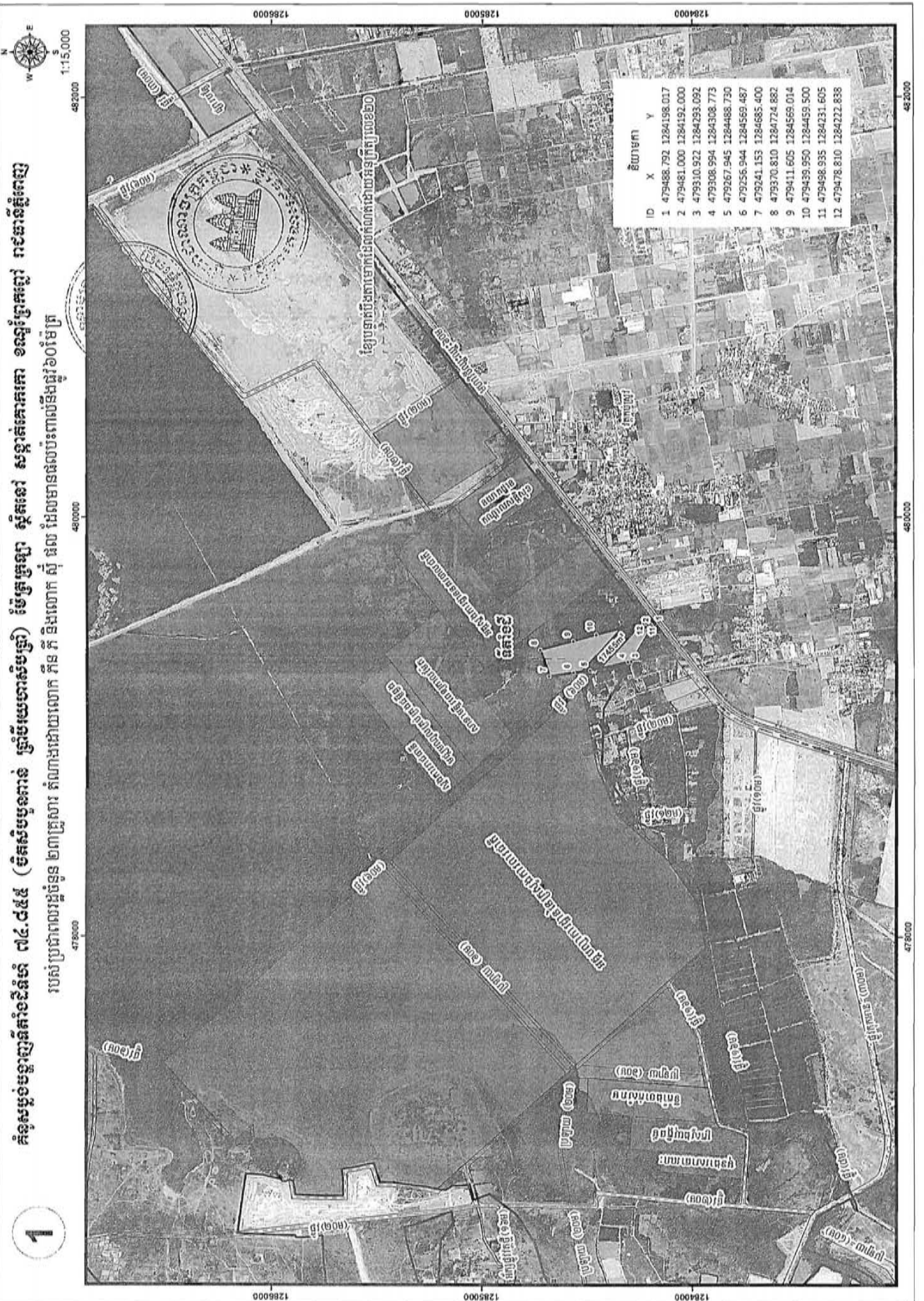
ថ្ងៃពុធ...១០កើត...ខែសីហា...ឆ្នាំឆ្លូវ ត្រីស័ក ព.ស.២៥៦៥
ធ្វើនៅរាជធានីភ្នំពេញ ថ្ងៃទី ១២ ខែ សីហា ឆ្នាំ២០២១ ✓

កន្លែងទទួល៖

- ក្រសួងព្រះបរមរាជវាំង
- អគ្គលេខាធិការដ្ឋានក្រុមប្រឹក្សាធម្មនុញ្ញ
- អគ្គលេខាធិការដ្ឋានព្រឹទ្ធសភា
- អគ្គលេខាធិការដ្ឋានរដ្ឋសភា
- ខុទ្ទកាល័យសម្តេចអគ្គមហាសេនាបតីតេជោ នាយករដ្ឋមន្ត្រី
- ខុទ្ទកាល័យសម្តេច/ឯកឧត្តម/លោកជំទាវនាយករដ្ឋមន្ត្រី
- ដូចមាត្រា៥
- រាជកិច្ច
- ឯកសារ-កាលប្បវត្តិ



សម្តេចអគ្គមហាសេនាបតីតេជោ ហ៊ុន សែន

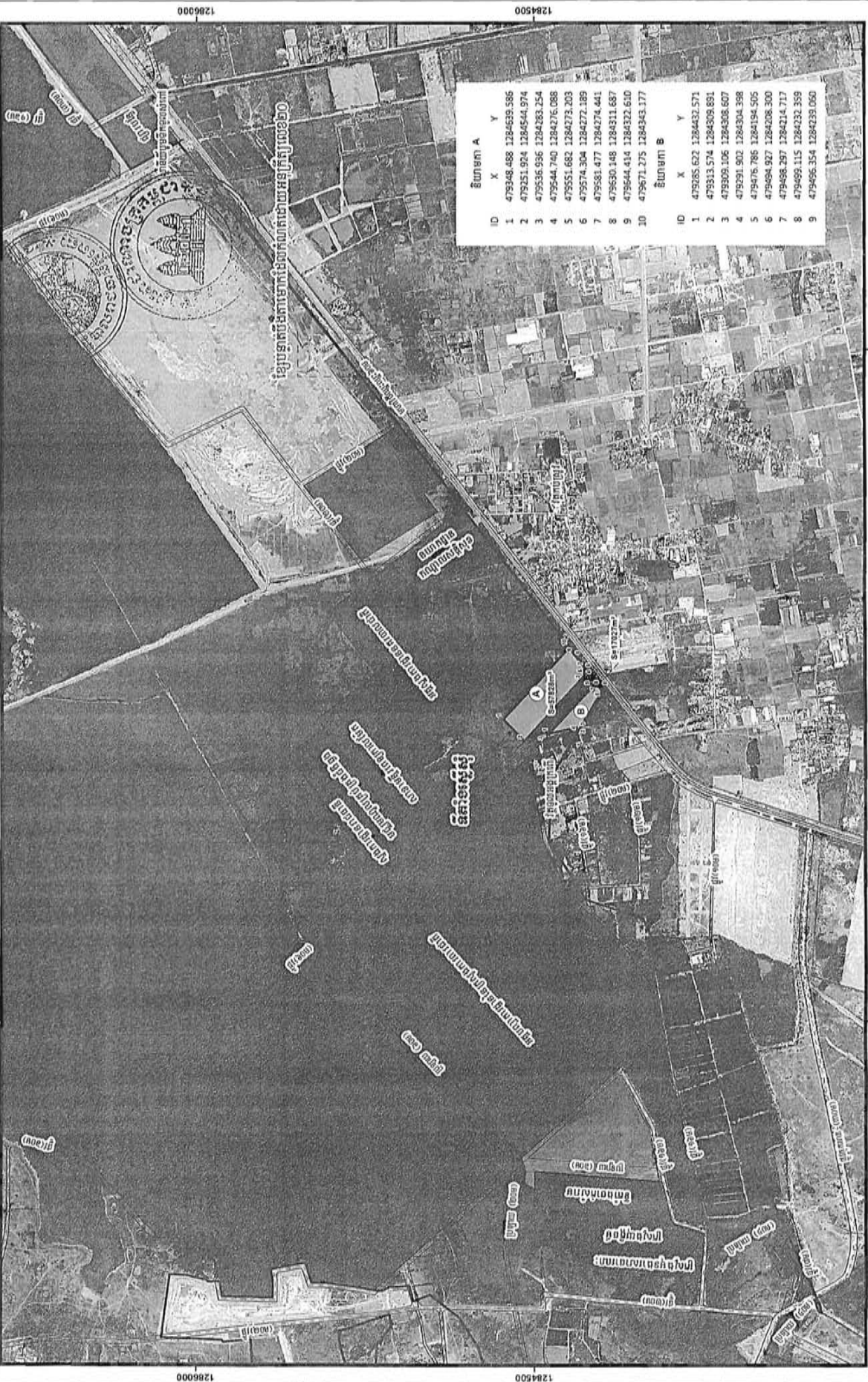


គំនូសប្លង់បង្ហាញទីតាំងទីផ្សារ (មិតស៍ប្រមូលកាត់ ៧៤.៨៥៥ (មិតស៍ប្រមូលកាត់ ៧៤.៨៥៥ ផ្ទៃដីយោធាសម្រាប់) ម៉ែត្រក្រឡា ស្ថិតនៅ សង្កាត់គោកកោះ ខណ្ឌទ្រូងកែវ រាជធានីភ្នំពេញ

របស់ប្រជាពលរដ្ឋចំនួន ២៣គ្រួសារ តំណាងដោយលោក ភីន ភី និងលោក ស៊ី ផល ដែលមានលិខិតលេខ ៦០/ម៉ែត្រ

1

២ គំនូសប្លង់បង្ហាញទីតាំងផ្លូវថ្នល់ស្រដៀងគ្នា (បើកដំបូង) ទំនួល ០២ ទីតាំង សម្របទីផ្លូវ ៧៤.៤៥៥ (បើកសម្របស្រដៀងគ្នា) បែកក្រុមផ្សារ
 ស្ថិតនៅសង្កាត់បឹងកក់ ខណ្ឌព្រៃកក់ រាជធានីភ្នំពេញ ដែលស្ថិតនៅជិតផ្លូវជាតិលេខ១២២ ច្រកចូលចេញពីរោងចក្រស្រែកម្រាល
 ទំនួល ០២ ទីតាំង សម្របទីផ្លូវ ៧៤.៤៥៥ (បើកសម្របស្រដៀងគ្នា) បែកក្រុមផ្សារ



ទំនួល A		ទំនួល B	
ID	X Y	ID	X Y
1	479348.488 1284339.386	1	479285.622 1284432.571
2	479251.924 1284544.974	2	479313.574 1284303.631
3	479536.956 1284283.254	3	479309.106 1284306.607
4	479544.740 1284276.088	4	479291.902 1284304.398
5	479551.682 1284273.203	5	479476.786 1284194.505
6	479574.304 1284272.189	6	479494.927 1284208.300
7	479581.477 1284274.441	7	479498.297 1284214.717
8	479630.148 1284311.687	8	479499.115 1284232.359
9	479644.414 1284322.610	9	479496.354 1284239.050
10	479671.275 1284343.177		