



**ព្រះរាជាណាចក្រកម្ពុជា**  
**ជាតិ សាសនា ព្រះមហាក្សត្រ**



**រាជរដ្ឋាភិបាលកម្ពុជា**

**លេខ : ១៦៨ អនក្រ.បក**

**អនុក្រឹត្យ**

**ស្តីពី**

**ការកែប្រែផែនការប្រកសត្វព្រៃស្រែពក**

**រាជរដ្ឋាភិបាល**

- បានឃើញរដ្ឋធម្មនុញ្ញនៃព្រះរាជាណាចក្រកម្ពុជា
- បានឃើញព្រះរាជក្រឹត្យលេខ នស/រកត/០៩១៨/៩២៥ ចុះថ្ងៃទី៦ ខែកញ្ញា ឆ្នាំ២០១៨ ស្តីពី ការតែងតាំងរាជរដ្ឋាភិបាលនៃព្រះរាជាណាចក្រកម្ពុជា
- បានឃើញព្រះរាជក្រឹត្យលេខ នស/រកត/០៣២០/៤២១ ចុះថ្ងៃទី៣០ ខែមីនា ឆ្នាំ២០២០ ស្តីពី ការតែងតាំងនិងកែសម្រួលសមាសភាពរាជរដ្ឋាភិបាលនៃព្រះរាជាណាចក្រកម្ពុជា
- បានឃើញព្រះរាជក្រមលេខ នស/រកម/០៦១៨/០១២ ចុះថ្ងៃទី២៨ ខែមិថុនា ឆ្នាំ២០១៨ ដែល ប្រកាសឱ្យប្រើច្បាប់ស្តីពីការរៀបចំនិងការប្រព្រឹត្តទៅនៃគណៈរដ្ឋមន្ត្រី
- បានឃើញព្រះរាជក្រមលេខ នស/រកម/០១៩៦/២១ ចុះថ្ងៃទី២៤ ខែមករា ឆ្នាំ១៩៩៦ ដែលប្រកាស ឱ្យប្រើច្បាប់ស្តីពីការបង្កើតក្រសួងបរិស្ថាន
- បានឃើញព្រះរាជក្រមលេខ នស/រកម/១២៩៦/៣៦ ចុះថ្ងៃទី២៤ ខែធ្នូ ឆ្នាំ១៩៩៦ ដែលប្រកាស ឱ្យប្រើច្បាប់ស្តីពីកិច្ចការពារបរិស្ថាននិងការគ្រប់គ្រងធនធានធម្មជាតិ
- បានឃើញព្រះរាជក្រមលេខ នស/រកម/០៨០២/០១៦ ចុះថ្ងៃទី៣១ ខែសីហា ឆ្នាំ២០០២ ដែលប្រកាស ឱ្យប្រើច្បាប់ស្តីពីព្រៃឈើ
- បានឃើញព្រះរាជក្រមលេខ នស/រកម/០៥០៦/០១១ ចុះថ្ងៃទី២១ ខែឧសភា ឆ្នាំ២០០៦ ដែល ប្រកាសឱ្យប្រើច្បាប់ស្តីពីជលផល
- បានឃើញព្រះរាជក្រមលេខ នស/រកម/០២០៨/០០៧ ចុះថ្ងៃទី១៥ ខែកុម្ភៈ ឆ្នាំ២០០៨ ដែលប្រកាស ឱ្យប្រើច្បាប់ស្តីពីតំបន់ការពារធម្មជាតិ
- បានឃើញអនុក្រឹត្យលេខ២៣៤ អនក្រ.បក ចុះថ្ងៃទី១៧ ខែវិច្ឆិកា ឆ្នាំ២០២១ ស្តីពីការរៀបចំនិង ការប្រព្រឹត្តទៅរបស់ក្រសួងបរិស្ថាន

- បានឃើញអនុក្រឹត្យលេខ៦៩ អនក្រ.បក ចុះថ្ងៃទី២៨ ខែមេសា ឆ្នាំ២០១៦ ស្តីពីការផ្ទេរព្រៃការពារ តំបន់អភិរក្សព្រៃឈើ តំបន់ព្រៃផ្តុំផល និងសម្បទានដីសេដ្ឋកិច្ច រវាងក្រសួងកសិកម្ម រុក្ខាប្រមាញ់ និងនេសាទ និងក្រសួងបរិស្ថាន
- បានឃើញអនុក្រឹត្យលេខ៨៥ អនក្រ.បក ចុះថ្ងៃទី៩ ខែឧសភា ឆ្នាំ២០១៦ ស្តីពីការបង្កើតដែនជម្រក សត្វព្រៃស្រែពក
- យោងតាមសំណើរបស់រដ្ឋមន្ត្រីក្រសួងបរិស្ថាន

**សម្រេច**

**មាត្រា១ .-**

ត្រូវបានកែប្រែដែនជម្រកសត្វព្រៃស្រែពក ពីផ្ទៃដីទំហំ៣៧២ ៩៧១ (បីសែនប្រាំពីរម៉ឺនពីរពាន់ប្រាំបួន រយចិតសិបមួយ) ហិកតា មកផ្ទៃដីទំហំ៣៧២ ៧០៧ (បីសែនប្រាំពីរម៉ឺនពីរពាន់ប្រាំពីររយប្រាំពីរ) ហិកតា ស្ថិតក្នុងភូមិសាស្ត្រខេត្តមណ្ឌលគិរី ដូចមានផែនទីភ្ជាប់ក្នុងឧបសម្ព័ន្ធ១ និងនិយាមកា (តាមប្រព័ន្ធកូអរដោណេ Project UTM Zone 48N Datum WGS.1984) ភ្ជាប់ក្នុងឧបសម្ព័ន្ធ២នៃអនុក្រឹត្យនេះ ។

**មាត្រា២ .-**

អនុក្រឹត្យនេះមានគោលបំណងដូចតទៅ ៖

- ធានាឱ្យមានការថែទាំទីជម្រកសត្វព្រៃ ប្រព័ន្ធអេកូឡូស៊ី និងសារព័ន្ធរដ្ឋបាលធម្មជាតិ ដោយមាន ការបំពេញលក្ខខណ្ឌចាំបាច់សម្រាប់ប្រភេទណាមួយនៃសត្វ រុក្ខជាតិ និងជីវៈចម្រុះ
- រក្សាលំនឹងបរិស្ថាន និងរួមចំណែកកាត់បន្ថយការប្រែប្រួលអាកាសធាតុនិងហានិភ័យគ្រោះមហន្តរាយ ធម្មជាតិ
- ផ្តល់ផលិតផលនិងសេវាកម្មធម្មជាតិសម្រាប់ការប្រើប្រាស់ប្រកបដោយនិរន្តរភាព
- គាំទ្រដល់ការអភិវឌ្ឍសេដ្ឋកិច្ចសង្គមនិងសហគមន៍មូលដ្ឋាន ដើម្បីរួមចំណែកក្នុងកិច្ចគាំពារបរិស្ថាន ការអភិរក្សជីវៈចម្រុះ ការការពារធនធានធម្មជាតិ និងការរស់នៅដោយចីរភាព
- លើកកម្ពស់ការចូលរួមរបស់សហគមន៍មូលដ្ឋាន ក៏ដូចជាសាធារណជនក្នុងការចូលរួមចំណែកដល់ ការគ្រប់គ្រង ការការពារ និងការអភិរក្សជីវៈចម្រុះ និងធនធានធម្មជាតិក្នុងតំបន់ ។

**មាត្រា៣ .-**

ក្រសួងបរិស្ថានមានសមត្ថកិច្ចរៀបចំ កែប្រែ និងគ្រប់គ្រងតំបន់ដែនជម្រកសត្វព្រៃស្រែពក ដោយសហការ ជាមួយក្រសួង ស្ថាប័នពាក់ព័ន្ធ និងរដ្ឋបាលខេត្តមណ្ឌលគិរី ដើម្បីធានាដល់ការគ្រប់គ្រងបរិស្ថាន ការអភិរក្ស ជីវៈចម្រុះ ការប្រើប្រាស់ធនធានធម្មជាតិប្រកបដោយនិរន្តរភាព និងការរស់នៅដោយចីរភាព ស្របតាមច្បាប់ និងលិខិតបទដ្ឋានគតិយុត្តជាធរមាន ។

**មាត្រា៤ .-**

លិខិតបទដ្ឋានគតិយុត្តដែលពាក់ព័ន្ធនឹងការកំណត់តំបន់សហគមន៍ តំបន់ប្រើប្រាស់ដោយចីរភាព ការវិនិយោគ ការចេញប័ណ្ណដីធ្លី ឬការអនុញ្ញាតឱ្យប្រើប្រាស់ដីធ្លី ដែលអនុលោមតាមអនុក្រឹត្យស្តីពីការបង្កើត ដែនជម្រកសត្វព្រៃស្រែពក ច្បាប់ និងលិខិតបទដ្ឋានគតិយុត្តពាក់ព័ន្ធជាធរមាន ត្រូវមានអានុភាពអនុវត្តបន្ត រហូតដល់មានលិខិតបទដ្ឋានគតិយុត្តថ្មីមកជំនួសស្របតាមបទប្បញ្ញត្តិនៃអនុក្រឹត្យនេះ ។

**មាត្រា ៥ .-**

បទប្បញ្ញត្តិទាំងឡាយណាដែលផ្ទុយនឹងអនុក្រឹត្យនេះ ត្រូវទុកជានិរាករណ៍ ។

**មាត្រា ៦ .-**

រដ្ឋមន្ត្រីទទួលបន្ទុកទីស្តីការគណៈរដ្ឋមន្ត្រី រដ្ឋមន្ត្រីក្រសួងសេដ្ឋកិច្ចនិងហិរញ្ញវត្ថុ រដ្ឋមន្ត្រីក្រសួងបរិស្ថាន រដ្ឋមន្ត្រីគ្រប់ក្រសួងនិងប្រធានគ្រប់ស្ថាប័នដែលពាក់ព័ន្ធ និងអភិបាលនៃគណៈអភិបាលខេត្តមណ្ឌលគិរី ត្រូវទទួលបន្ទុកអនុវត្តអនុក្រឹត្យនេះ តាមភារកិច្ចរៀងៗខ្លួនចាប់ពីថ្ងៃចុះហត្ថលេខាតទៅ ។

ថ្ងៃ ចន្ទ ១៥ រោច ខែ បឋមសាធរ ឆ្នាំ ថោះ បញ្ចស័ក ព.ស. ២៥៦៧  
ធ្វើនៅរាជធានីភ្នំពេញ ថ្ងៃទី ១៧ ខែ កក្កដា ឆ្នាំ ២០២៣ ✓



**នាយករដ្ឋមន្ត្រី**

**សម្តេចអគ្គមហាសេនាបតីតេជោ ហ៊ុន សែន**

បានយកសេចក្តីគោរពជម្រាបជូន  
សម្តេចអគ្គមហាសេនាបតីតេជោនាយករដ្ឋមន្ត្រីសូមហត្ថលេខា  
**រដ្ឋមន្ត្រីក្រសួងបរិស្ថាន**

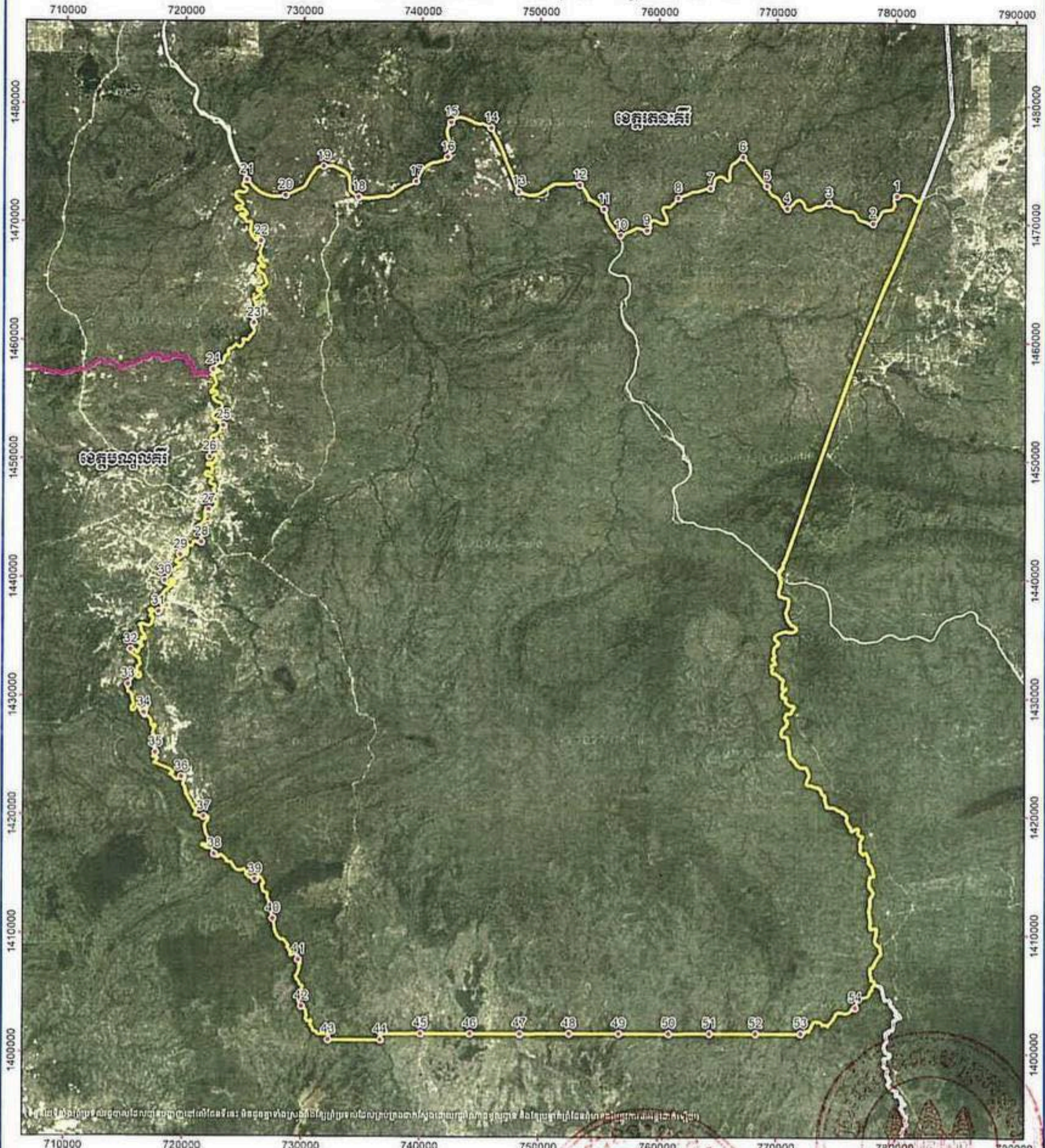
**សាយ សំរោល**

**កន្លែងទទួល :**

- ក្រសួងព្រះបរមរាជវាំង
- អគ្គលេខាធិការដ្ឋានក្រុមប្រឹក្សាធម្មនុញ្ញ
- អគ្គលេខាធិការដ្ឋានព្រឹទ្ធសភា
- អគ្គលេខាធិការដ្ឋានរដ្ឋសភា
- ខុទ្ទកាល័យសម្តេចអគ្គមហាសេនាបតីតេជោនាយករដ្ឋមន្ត្រី
- ខុទ្ទកាល័យសម្តេច ឯកឧត្តមឧបនាយករដ្ឋមន្ត្រី
- ដូចមាត្រា ៦
- រាជកិច្ច
- ឯកសារ កាលប្បវត្តិ

ឧបសម្ព័ន្ធនៃអនុក្រឹត្យលេខ ១៦៨ អនក្រ.បក ចុះថ្ងៃទី ១៧ ខែ កក្កដា ឆ្នាំ២០២៣

ផែនទីដីឧប្រកសត្រូវស្រែពក ស្ថិតក្នុងតំបន់សាស្ត្រខេត្តមណ្ឌលគីរី



សញ្ញាសម្គាល់

- ចំណុចនិយាមកា
- ព្រំប្រទល់ប្រទេស
- ព្រំប្រទល់ខេត្ត
- ព្រំប្រទល់តំបន់ការពារធម្មជាតិ

Map Coordinate System:  
Units: meters  
System Projection: UTM, Zone 48 N  
Datum: WGS 1984

ផែនទីឧប្រកសត្រូវស្រែពក  
បានផ្ទៃដីទំហំ ៣៧២ ៧០៧ហិកតា

ប្រភពទិន្នន័យ

ផែនទីប្រទេសកម្ពុជា	: ក្រសួងស្រូវ
ផែនទីប្រទេសថៃ	: ក្រសួងរៀបចំដែនដី នគរូបនីយកម្ម និងសំណង់ (ថៃ)
ប្រភព	: Google Earth
ធនធាន	: ធនធានអាកាសយានដ្ឋាននៃក្រសួងស្រូវ

Handwritten signature or initials.

ឧបសម្ព័ន្ធបន្តនៃអនុក្រឹត្យលេខ ១៦៨ អនក្រ.បក ចុះថ្ងៃទី ១៧ ខែ កក្កដា ឆ្នាំ២០២៣

បំណុលនិយាមកានៃផែនទីដីនៃជម្រកសត្វព្រៃស្រុក

ID	X	Y
1	780015	1472323
2	778113	1469973
3	774365	1471719
4	770816	1471232
5	769121	1473130
6	767077	1475563
7	764314	1472911
8	761584	1472087
9	758977	1469355
10	756728	1468943
11	755336	1471132
12	753280	1473189
13	748150	1472622
14	745790	1477968
15	742398	1478443
16	742130	1475506
17	739484	1473450
18	734611	1472136

ID	X	Y
19	731659	1474719
20	728429	1472246
21	725175	1473546
22	726393	1468393
23	725817	1461487
24	722405	1457557
25	723294	1452837
26	722142	1450183
27	722071	1445736
28	721469	1442980
29	719686	1441868
30	718380	1439712
31	717865	1437102
32	715503	1433881
33	715309	1430991
34	716642	1428581
35	717663	1425222
36	719836	1423181

ID	X	Y
37	721740	1419825
38	722645	1416673
39	726066	1414521
40	727583	1411243
41	729719	1407782
42	730012	1403863
43	732268	1401042
44	736687	1401042
45	740050	1401593
46	744225	1401606
47	748399	1401615
48	752574	1401624
49	756749	1401633
50	760924	1401642
51	764372	1401650
52	768255	1401658
53	772079	1401673
54	776685	1403848

